

Het grote Ervaren, leren, doen! boek

Schrijf je hier je naam op?
Dan weet iedereen dat dit
geweldige boek boordevol
kennis en inspiratie
van jou is!



Inhoud

Inleiding	4
Vernieuwde menukaart MDIEU	5
Workshop beschrijvingen 	6-11
Werkvel workshop <i>Duurzame inzetbaarheid: naar een haalbaar actieplan</i> 	12-13
Werkmodel Sociale partners	14-15
Plattegrond Festival locatie DUS 	16
Interessante podcasts van het afgelopen jaar: <i>Spraakmakers Duurzaam inzetbaar aan het werk</i>	17-24
Om te bewaren, persoonlijk reflectiemomentje 	25-28
 Om te delen - tijdens de afsluiting 	29-32
Tools en hulpmiddelen	33-35

Wie zijn wij?

Het landelijke festival duurzame inzetbaarheid is een initiatief van SPDI. *Sociale partners samen voor duurzame inzetbaarheid*. Het festival wordt mogelijk gemaakt met subsidie van het Ministerie van Sociale Zaken en Werkgelegenheid.

Het samenwerkingsverband SPDI van AWWN, FNV en CNV Vakmensen biedt een unieke bundeling van paritaire kennis en expertise aan op het gebied van duurzame inzetbaarheid.

Wil je meer over ons weten? Bezoek dan onze website op <https://duurzaamhetwerk.nl>

Heb je vragen over het festival? Neem dan gerust contact met ons op via info@spdi-duurzaamhetwerk.nl



even scannen 

10:00 - 10:45 SPACE 14 Dagvoorzitter Mari - Tere van Montfoort
Plenaire kick-off met keynote speaker Arjen Banach

13:00 - 14:00 Lunchbreak

11:00 - 11:45 Workshopronde 1

SPACE 1
De zwaar werk puzzel oplossen?
Mark Fleuren, Marike Schooneveldt

SPACE 5
Deeltijdwerk in ploegen
Peter Hagesteijn, Erwin van Zandvoord

SPACE 6 & SPACE 15
Speeddate SZW
beleidsteam MDIEU

SPACE 10
Community of practice
Ditmer Rouwenhorst

SPACE 13
Workshop Het Zelfroosterspel
Jan de Leede

SPACE 14
Digitaal Skills Paspoort
Claudia Klarenbeek, Jos Sanders

SPACE 16
Spreekuur HR
SPDI-adviseur

SPACE 17
Spreekuur OR
SPDI-adviseur

SPACE 19
Praktijkvoorbeeld De Kok-Bouwgroep: Loopbaan in de steigers
Robert Soeterboek, Wesley van Oosterhout, Anushka van den Broek, Ramon Linger

SPACE 21
Organisatiecultuur
Judith Weuring

SPACE 23
GOLF-spel
Sabine Eisses, George van Ederen

SPACE 22/23
VR-bril
Averell van den Bos

12:00 - 12:45 Workshopronde 2

SPACE 1
De zwaar werk puzzel oplossen?
Mark Fleuren, Marike Schooneveldt

SPACE 4
Alles over de menukaart MDIEU
Astrid Severijnen, Ans van den Berg

SPACE 6 & SPACE 15
Speeddate SZW
beleidsteam MDIEU

SPACE 8
Duurzame inzetbaarheid: naar een haalbaar actieplan
Tom Gibcus

SPACE 11
Inzicht in arbeidsverhoudingen
Reinier Hoogendorp

SPACE 12
Leerambassadeurs
Isabel Coenen, Laura Monden

SPACE 13
Het Zelfroosterspel
Jan de Leede

SPACE 16
Spreekuur HR
SPDI-adviseur

SPACE 17
Spreekuur OR
SPDI-adviseur

SPACE 20
Praktijkvoorbeeld: Eigen regie in de schoonmaaksector
Janet Knoop

SPACE 21
Organisatiecultuur
Judith Weuring

SPACE 23
GOLF-spel
Sabine Eisses, George van Ederen

SPACE 22/23
VR-bril
Averell van den Bos

14:00 - 14:45 Workshopronde 3

SPACE 1
Werkdruk
Joyce Schaeffer

SPACE 6 & SPACE 15
Speeddate SZW
beleidsteam MDIEU

SPACE 8
Anders Organiseren
Hans Kommers

SPACE 10
Community of practice
Ditmer Rouwenhorst

SPACE 11
Impact van technologie op werk: technologie volgt mens
Wouter van der Torre

SPACE 12
Duurzame flexibiliteit
Sam Groen, Jana Hazen

SPACE 13
Het Zelfroosterspel
Jan de Leede

SPACE 14
Praktijkvoorbeeld: Aandacht voor generaties
Anja Duijardin - van Zoelen, Lia Meeus

SPACE 16
Spreekuur HR
SPDI-adviseur

SPACE 17
Spreekuur OR
SPDI-adviseur

SPACE 21
Eigen Regie en duurzame inzetbaarheid - van leren naar actie
Annet de Lange

SPACE 23
GOLF-spel
Sabine Eisses, George van Ederen

SPACE 22/23
VR-bril
Averell van den Bos

15:00 - 15:45 Workshopronde 4

SPACE 1
Werkdruk
Joyce Schaeffer

SPACE 4
Alles over de menukaart MDIEU
Astrid Severijnen, Ans van den Berg

SPACE 5
Aan de slag met een stimulerende leercultuur
Margreet Xavier

SPACE 6 & SPACE 15
Speeddate SZW
beleidsteam MDIEU

SPACE 8
Duurzame inzetbaarheid: naar een haalbaar actieplan
Tom Gibcus

SPACE 11
Inzicht in arbeidsverhoudingen
Reinier Hoogendorp

SPACE 13
Het Zelfroosterspel
Jan de Leede

SPACE 14
Praktijkvoorbeeld Werkgeluk
Ike Wiersinga, Tamara Westerink

SPACE 16
Spreekuur HR
SPDI-adviseur

SPACE 17
Spreekuur OR
SPDI-adviseur

SPACE 21
Eigen Regie en duurzame inzetbaarheid - van leren naar actie
Annet de Lange

SPACE 23
GOLF-spel
Sabine Eisses, George van Ederen

SPACE 22/23
VR-bril
Averell van den Bos

16:00 - 16:15 MARKTPLEIN
Plenaire afsluiting

Plattegrond op pagina 16 

Over dit werkboek

Beste deelnemer,

Van harte welkom op het Landelijk Festival duurzame inzetbaarheid!

Het werkboek dat je nu in je hand hebt is je persoonlijke wegwijzer. Allereerst natuurlijk gedurende deze wervelende dag zelf. Er valt van alles te ervaren, te leren en te doen. Met de plattegrond en het dagprogramma vind je gemakkelijk je weg over het festivalterrein.

Ook na afloop is dit werkboek echter een behulpzame gids bij je inspanningen voor duurzame inzetbaarheid. De workshopbeschrijvingen wijzen je de weg naar inzichten, oplossingen en deskundige sparringpartners. Bij elke workshop is ruimte voor persoonlijke aantekeningen. Er zijn handige kaartjes om ervaringen te delen en aan te geven wat je nodig hebt. En er is een lijst met podcasts die je later op je gemak kunt terugluisteren.

Tot slot biedt dit werkboek je inspiratie en hulpmiddelen uit onze eigen bibliotheek en instrumentenkoffer. We helpen je op weg met ons model voor een werkende aanpak voor duurzame inzetbaarheid. We wijzen je op handige tools en hulpmiddelen. En we vertellen je waar je onze verhelderende visiestukken over duurzame inzetbaarheidsthema's kunt vinden.

Kortom, dit werkboek is duurzaam inzetbaar. Nu onze beroepsbevolking nog.

Veel inspiratie en succes toegewenst!

Projectgroep SPDI,

Sam Groen (FNV)
Sanne van der Meulen (CNV Vakmensen)
Joyce Schaeffer (AWVN)

AWVN

FNV

CNV Vakmensen

Vergroot je kans op subsidie en succes met handige praktijkvoorbeelden

Vernieuwde menukaart MDIEU: heb jij 'm al gezien?



De laatste versie bevat onder meer nieuwe praktijkvoorbeelden. Door deze als inspiratie te nemen voor het activiteitenplan van je sector, vergroot je de kans op subsidie én succesvolle inspanningen voor duurzame inzetbaarheid.

- **Inzicht:** activiteiten die voor MDIEU-subsidie in aanmerking komen
- **Inspiratie:** praktijkvoorbeelden uit sectoren die al met subsidie aan de slag zijn
- **Laatste versie:** 1 oktober 2022



De Maatwerkregeling Duurzame Inzetbaarheid en Eerder Uittreden (MDIEU) biedt financiële ondersteuning aan sectoren die activiteiten ontwikkelen voor duurzame inzetbaarheid. De menukaart geeft een idee van de activiteiten die voor MDIEU-subsidie in aanmerking komen.



De nieuwe praktijkvoorbeelden zijn hoofdzakelijk ontleend aan de plannen van sectoren die al met subsidie aan de slag zijn. Waar mogelijk zijn links opgenomen naar meer informatie. Zo is het gemakkelijker om het activiteitenplan te maken dat de basis vormt voor iedere subsidieaanvraag.

Meer weten?



- **Neem tijdens dit festival** deel aan de SZW-workshop *Alles over de menukaart MDIEU*: meld je aan bij de SZW-stand. Of meld je aan voor een speeddate met het SZW.
- **Workshop vol?** Bezoek de SZW-stand. Hier staan medewerkers van het beleidsteam SZW klaar om met u in gesprek te gaan. Of bekijk de menukaart op de website uitvoeringvanbeleidSZW.nl onder het kopje MDIEU. (Of scan de QR-code)

 even scannen

De zwaar werk puzzel oplossen?

Workshopleiders

Mark Fleuren - DEXIS Arbeid
Marika Schooneveldt - FNV

Er zijn al heel veel oplossingen beschikbaar om zwaar werk te verbeteren, maar de praktijk is weerbarstig. Voor het doorvoeren van een verandering zijn er meerdere puzzelstukjes nodig die goed in elkaar moeten vallen. In deze workshop kijken we naar die puzzelstukjes en hoe je meer resultaat kunt behalen door aan alle stukjes aandacht te geven. Ontdek welk puzzelstukje voor jou de sleutel tot succes kan zijn. Mark Fleuren en Marika Schooneveldt, beiden deskundig op het gebied van veiligheid, gezondheid en ergonomie begeleiden deze workshop.

Zwaar werk

Praktijkvoorbeeld De Kok-Bouwgroep: Loopbaan in de steigers

Workshopleiders

Robert Soeterboek - FNV Bouw & Infra
Wesley van Oosterhout - De Kok Bouwgroep
Anushka van den Broek - De Kok Bouwgroep
Ramon Linger - FNV Bouw & Infra

De bouwsector staat voor een grote uitdaging. Het werk is vaak fysiek zwaar, er zijn grote tekorten aan goede vakkrachten en er moet meer gebouwd worden. Duurzame inzetbaarheid is dan ook van groot belang. Robert Soeterboek en Ramon Linger, consultants duurzame inzetbaarheid van FNV Bouw & Infra en Anushka van den Broek (procesmanager) en Wesley van Oosterhout (uitvoerder en OR-lid) van De Kok Bouwgroep vertellen hoe je met gebundelde krachten werknemers in beweging krijgt én betrokken houdt. En hoe beleid, ingebed in de organisatie, ervoor zorgt dat je successen behaalt.

Leren, opleiding en loopbaan

Organisatiecultuur

Workshopleider

Judith Weuring - Great Company Culture

Judith Weuring is corporate antropoloog en spreker. Rode draad in haar carrière is een combinatie van antropologie en duurzaamheid. Een organisatie aan de praat krijgen. Mensen in beweging zetten. Verandering vormgeven. Dat vraagt om inzicht in cultuur, gedrag en structuur. Dat vraagt om de juiste impuls. Als antropoloog kijkt Judith naar het gehele systeem en specifiek naar hoe verschillende cultuur- en structuurelementen zich tot elkaar relateren. Zo gaat zij op zoek naar de veranderpotentie. Tijdens het Landelijk Festival Duurzame Inzetbaarheid neemt ze de deelnemers mee in deze zoektocht. Judith geeft inzichten en inspiratie over hoe je verandering het beste kan aanpakken.

Arbeids-
verhoudingen

Community of practice

Workshopleider

Ditmer Rouwenhorst - AWWN

Je hebt de nodige ervaring met Duurzame inzetbaarheid. Je weet hoe jouw organisatie ervoor staat en je hebt al het nodige gedaan. Toch verlang je ernaar om nu de diepte in te gaan, je wilt verder komen, er meer mee bereiken. Want inmiddels zie je ook waar het schuurt en soms (te) ingewikkeld wordt om echt verder te komen. Je ziet nog steeds de potentie maar begint te twijfelen of je zo verder komt. Onder leiding van Ditmer Rouwenhorst, ervaren SPDI adviseur duurzame inzetbaarheid, werken we aan een dieper inzicht in de mechanismen om DI echt verder te brengen. We zetten onze collectieve kennis en ervaring in ten behoeve van alle deelnemers. Vanuit openheid en kwetsbaarheid brengen we de invalshoeken van alle deelnemers bij elkaar en zoeken samen naar nieuw perspectief.



Digitaal Skills Paspoort

Workshopleiders

Claudia Klarenbeek - Vlandis
Jos Sanders - HAN University of Applied Sciences

Tijdens de workshop bespreken we wat het DSP is, wat onze ervaringen zijn, hoe het DSP kan helpen bij het nemen van de eigen regie door de werknemer en wat de rol hierbij is van de werkgever.

Als lector bij de Hogeschool van Arnhem en Nijmegen en senior onderzoeker bij TNO houdt Jos Sanders zich bezig met toegepast wetenschappelijk en praktijkgericht onderzoek naar hoe we verduurzaming van de inzetbaarheid van vooral praktisch geschoolden kunnen realiseren.

Claudia Klarenbeek, projectleider Digitaal Skills Paspoort, bij Vlandis ziet voor de Bouw & Infra kansen in ontwikkeling en waardering (reflectie). Duurzaam inzetbaar zijn, is zorgen voor beweging!

Leren, opleiding en loopbaan

Deeltijdwerk in ploegen

Workshopleiders

Peter Hagesteijn - Shiftplan
Erwin van Zandvoord - FNV

Een goede organisatie van arbeidstijden is voor veel organisaties essentieel onderdeel van de bedrijfsvoering. De oplossingen die zij hierbij kiezen, dragen helaas lang niet altijd bij aan de duurzame inzetbaarheid van medewerkers. Dat kan wél door een goede balans te vinden tussen de behoeften van organisatie en medewerkers. Zeker in ploegendiensten is dat een blijvende uitdaging.

Eén van de oplossingen om de belastende aspecten van arbeidstijden te verminderen, kan deeltijd werken zijn. Maar is dit altijd een oplossing? En zo ja, wanneer dan? En wat komt daarbij kijken? En is het in standaard ploegendiensten überhaupt te organiseren? In deze workshop nemen Peter Hagesteijn en Erwin van Zandvoord, ervaren adviseurs Arbeidstijden, je hierin mee en bespreken zij hoe deeltijdwerken in ploegen via een gestructureerde en gebalanceerde aanpak vorm kan worden gegeven.

Arbeidstijden

Zwaar werk

Inzicht in arbeidsverhoudingen

Workshopleider

Reinier Hoogendorp - Basis en Beleid

Arbeidsverhoudingen. We hebben daar allemaal een beeld bij maar dat is niet altijd hetzelfde of even scherp. Toch snappen we dat arbeidsverhoudingen een belangrijke factor zijn om van DI-beleid een succes te maken.

In de workshop maken we concreet wat arbeidsverhoudingen zijn en met welke stuurfactoren je de arbeidsverhoudingen kunt beïnvloeden. Arbeidsverhoudingen blijken helemaal niet zo zacht, en sluiten juist heel goed aan op hardere aspecten zoals een organisatiestructuur. Verder komt aan bod hoe de arbeidsverhoudingen in jouw organisatie inzichtelijk en bespreekbaar gemaakt kunnen worden via het dialoogspeel dat SPDI heeft gemaakt. In de workshop spelen we een korte demo. Het spel is na afloop kosteloos digitaal beschikbaar. Reinier Hoogendorp, ervaren SPDI adviseur, adviseert al vele jaren bedrijven, sectoren en sociale partners over DI-beleid.

Arbeids-
verhoudingen

Praktijkvoorbeeld: Eigen regie in de schoonmaaksector

Workshopleider

Janet Knoop - CNV/James

Niet veel mensen hadden vroeger de wens om in de schoonmaak te gaan werken. Veel hebben andere wensen en ambities maar niet de financiële middelen om hier uitvoering aan te geven. Om hen verder te helpen kunnen werknemers in de schoonmaak een budget aanvragen voor het volgen van een opleiding waarmee ze de kans krijgen om werk buiten de schoonmaak te gaan doen. Janet Knoop, projectleider en loopbaancoach, zal vertellen hoe James deelnemers begeleidt bij de keuze van de juiste opleiding en het aanvragen van het budget.

Leren, opleiding en loopbaan

Duurzame inzetbaarheid: naar een haalbaar actieplan

Workshopleider
Tom Gibcus - A-advies

Werkvel op pagina 14/15

Vind jij als werkgever, HR-manager of OR-lid duurzame inzetbaarheid belangrijk, maar weet je niet hoe je het binnen jouw organisatie moet aanpakken? Dan is deze workshop iets voor jou!

Waar staat jouw organisatie? Zijn alle betrokken partijen er wel klaar voor? Op welke thema's gebeurt er iets en op welke niets? En als alle neuzen dezelfde kant op staan, hoe pak je het dan aan?

Tom Gibcus, SPDI adviseur, neemt je tijdens de workshop mee in de rol van de stakeholders, het belang van een samenhangende DI-aanpak en de kracht van een participatieve werkwijze. Daarnaast werken we door met een snelle, eenvoudige, praktijkgerichte werkvorm, zodat je naar huis gaat met een eerste opzet voor een haalbaar actieplan Duurzame inzetbaarheid voor jouw organisatie.



Leerambassadeurs

Workshopleider
Isabel Coenen - FNV
Laura Monden - FNV

Wil jij ook de aandacht voor leren in je organisatie vergroten? Laat je inspireren door Isabel Coenen en Laura Monden van de FNV die vertellen hoe Leerambassadeurs je hierbij kunnen helpen om medewerkers aan het leren te krijgen én om de zichtbaarheid van de leermogelijkheden te vergroten. Kom leren hoe dit werkt in de praktijk.



Alles over de menukaart MDIEU

Workshopleider
Astrid Severijnen - Ministerie van Sociale Zaken en Werkgelegenheid
Ans van den Berg - Ministerie van Sociale Zaken en Werkgelegenheid

Het ministerie van Sociale Zaken en Werkgelegenheid stelt in de periode 2021 – 2025 subsidie beschikbaar aan sectoren voor duurzame inzetbaarheid en eerder uittreden (Maatwerkregeling Duurzame Inzetbaarheid en Eerder Uittreden (MDIEU)).

Voor de MDIEU heeft het ministerie van Sociale Zaken en Werkgelegenheid een menukaart ontwikkeld. Het doel is het bieden van informatie en inspiratie voor het maken van een activiteitenplan – de basis voor een subsidieaanvraag. Op dit moment wordt de menukaart vernieuwd. Ans van den Berg (senior beleidsmedewerker) en Astrid Severijnen (coördinerend beleidsmedewerker) van het ministerie van Sociale Zaken en Werkgelegenheid geven uitleg over de vernieuwde menukaart, vertellen welke DI-thema's subsidiabel zijn en hoe u de menukaart kunt inzetten.



Speeddates met SZW

Naast deelnemen aan de workshop 'Alles voor de menukaart MDIEU' is het mogelijk om een speeddate te hebben met een van de medewerkers van beleidsteam MDIEU om bijvoorbeeld een korte vraag te stellen.

Vandaag kun je je hiervoor inschrijven!

Zie voor meer informatie:
website Uitvoering van
Beleid / MDIEU

even scannen



Impact van technologie op werk: technologie volgt mens

Workshopleider
Wouter van der Torre - TNO

De impact van nieuwe technologie op taken en arbeidsomstandigheden van werkenden is afhankelijk van hoe die technologieën worden ingevoerd. Wordt in de business case alleen gekeken naar de prestaties van het systeem en de terugverdientijd? Of wordt bij die business case ook nagedacht over de taken die 'overblijven' voor de werkenden. Zijn deze taken uitdagend en gevarieerd? Heeft de werkenden voldoende autonomie? Hoe kunnen innovatieprojecten zo worden ingericht dat werkenden en hun belangen in een vroeg stadium worden meegenomen? Met als doel zowel de organisatieprestaties te optimaliseren als een goede kwaliteit van arbeid te bieden.



Werkdruk

Workshopleider
Joyce Schaeffer - AWWN

Veel sectoren, organisaties en medewerkers worstelen met een oplopende werkdruk. Naast concrete interventies is er vaak ook behoefte om grip te krijgen op het begrip werkdruk: Wat is het? Hoe ontstaat het? Hoe groot is het probleem? En wat kunnen we eraan doen? Om vervolgens de juiste interventies te kiezen. SPDI helpt hierbij.

Joyce Schaeffer, ervaren SPDI adviseur en gespecialiseerd in werkdruk, neemt je mee in het begrip werkdruk: hoe werkdruk ontstaat, en waarom het een zo veelkoppig vraagstuk is. Dat maakt ook dat er vele manieren zijn om werkdruk aan te pakken. Hoe analyseer je de werkdruk in jouw organisatie en wat kan je eraan doen? Daarover gaat deze workshop.



Eigen Regie en duurzame inzetbaarheid van leren naar actie

Workshopleider
Annet de Lange - Open Universiteit/Berenschot

In deze bijdrage zal Annet de Lange op interactieve manier stil staan bij de thema's: eigen regie, duurzame inzetbaarheid en welke rol actieleren kan spelen op verschillende niveaus in de organisaties voor het bevorderen en vertalen van eigen regie. Hierbij zal zij stil staan bij actieleren in kleine teams, actieleren vanuit HR en actieleren op regionaal niveau. Zij zal haar verhaal baseren op wetenschappelijk onderzoek en het publiek concrete voorbeelden geven en laten ervaren van het actieleren over het thema duurzame inzetbaarheid.



Praktijkvoorbeeld Aandacht voor generaties

Workshopleiders
Anja Dujardin - van Zoelen - FNV
Lia Mees - FNV Metaal

Kun je goed samenwerken met jongere en oudere collega's? Hoe belangrijk is werken voor de verschillende generaties eigenlijk? Samenwerken gaat beter als je weet wat de ander drijft. Hoe je tegen werk aankijkt is onder andere afhankelijk van je leeftijd. We geven inzicht in de verschillen tussen de generaties en de gevolgen voor samenwerken, communiceren en leidinggeven. Wat betekent dat voor het aannemen van nieuw personeel, de samenstelling van teams en goed werkgeverschap. Deze elementen komen aan bod in deze workshop.



Duurzame flexibiliteit

Workshopleiders
Sam Groen - FNV
Jana Hazen - AWWN

De sterke toename van flexwerk is een van meest ingrijpende veranderingen van de arbeidsmarkt in de voorbije decennia. Inmiddels is iedereen er echter wel van doordrongen dat deze flexibilisering hand in hand gaat met afnemende kwaliteit van arbeid. De druk om de te ver doorgeschoten externe flex te beperken neemt toe, en er is wetgeving in de maak om dit beter te reguleren. Bedrijven hebben echter wel behoefte aan wendbaarheid, om in te kunnen spelen op wisselende omstandigheden. Wat zijn de mogelijkheden om flexibiliteit op een meer duurzame manier vorm te geven? Hoe maak je de goede keuzes in overleg met alle betrokkenen in het bedrijf, waardoor een optimale balans wordt gevonden tussen de wendbaarheidsbehoefte van het bedrijf en de duurzame inzetbaarheid van de werkenden? SPDI adviseurs nemen je mee in de visie van SPDI hierover en de werkwijze waarmee SPDI de komende jaren in de praktijk aan de slag wil.



Anders Organiseren

Workshopleider
Hans Kommers - ST-groep

Bevorderen van duurzame inzetbaarheid met gelijktijdige verbetering van productiviteit; kan dat? Jazeker. Er moet een goede balans zijn in de eisen die het werk stelt en de mogelijkheden die mensen hebben om problemen op te lossen. Dat draagt bij aan duurzame inzetbaarheid en biedt de werknemer tegelijkertijd de mogelijkheid om goed te presteren. Hoe kom je tot die balans? Wat zijn precies de organisatorische randvoorwaarden die hieraan bijdragen? En hoe vul je die concreet in? En wat zijn voorbeelden uit de praktijk? In een interactieve workshop zal Hans Kommers, ervaren organisatieadviseur bij de ST-groep, je meenemen in de theorie en je vervolgens uitdagen om te kijken hoe dat eigenlijk bij jouw organisatie zit. Liggen daar nog kansen om het werk beter te organiseren met het oog op de duurzame inzetbaarheid van medewerkers? Dan mag je hem op jouw beurt uitdagen om daarover mee te denken.



Praktijkvoorbeeld Werkgeluk

Workshopleider
Ike Wiersinga - CNV
Tamara Westerink - CNV

Voelen dat je op de goede plek zit. Fluitend naar je werk. Plezier met collega's. Het zijn allemaal signalen dat jij gelukkig bent op je werk. Wist je dat gelukkig zijn in je werk de belangrijkste voorwaarde is om ook buiten je werk gelukkig te zijn? Wie werkt met plezier is bovendien productiever, innovatiever, minder snel ziek en ervaart meer voldoening uit het werk. Tijdens de workshop werkgegeluk gaat het over de tools die werknemers & werkgevers in handen hebben om het werkgegeluk te vergoten. Wil jij meer weten over werkgegeluk en je eigen werkplezier of het werkplezier in jouw organisatie vergroten? Neem dan deel aan deze workshop.



Aan de slag met een stimulerende leercultuur

Workshopleider
Margreet Xavier - AWWN

Medewerkers voeren eigen regie over hun eigen ontwikkeling. Wat vraagt dat van uw organisatie? Met het AWWN vijf fasen model leercultuur als leidraad positioneert u de huidige leercultuur. Van daaruit geeft u uw ambitie aan. In kleine groepjes gaat u in gesprek met deelnemers met vergelijkbare uitdagingen. U verkent met uw groepsgenoten uw volgende stap om de ambitie dichterbij te brengen. Dit aan de hand van het model en daarop gebaseerde gerichte vragen en input van uw groepsgenoten. Margreet Xavier, ervaren SPDI adviseur duurzame inzetbaarheid en gespecialiseerd in leercultuur, begeleidt de workshop met inzicht aan welke knoppen te draaien om eigen regie te laten werken.



Het Zelfroosterspel

Workshopleider
Jan de Leede - ModernWorkx

Het succes van zelfroosteren staat en valt met het gedrag van de teamleden. Natuurlijk moeten er goede regels zijn en handige software. Maar daarna begint het moeilijke stuk: het gedrag van de medewerkers. Het is vaak geven en nemen, elkaar wat gunnen, flexibel zijn. En hoe ga je om met mensen met een grote mond... Met elkaar het goede gesprek hierover voeren is een hele kunst. Het zelfroosterspel wil het gesprek over alle hot issues rondom zelfroosteren op gang brengen; op een laagdrempelige manier. In deze workshop doen we een verkorte versie van het zelfroosterspel. Discussie verzekerd!



Het GOLF-spel

Workshopleider
Sabine Eisses - Revel
George van Ederen - Revel

De zoektocht naar geschikte werknemers, het vergroten van veerkracht en het voorkomen van verzuim zijn prangende thema's tegenwoordig. Hiervoor hebben wij het GOLF spel ontwikkeld. Golf staat voor: Gezondheid, Ontwikkeling, Loopbaan, en Financiën. Vier belangrijke onderdelen van je werkend leven. Het spel nodigt je uit op om een gokje te wagen, je tegenstanders te plagen, te leren over de arbeidsmarkt en plezier te hebben. Een speelse manier om te investeren in je huidige en toekomstige inzetbaarheid en te ervaren wat de gevolgen kunnen zijn als je niet inzetbaar bent; of juist wel! Het GOLF-spel is ontwikkeld door Revel, een innovatieve onderneming die werkgevers en werknemers helpt bij het vergroten van hun welzijn en inzetbaarheid. Nieuwsgierig? Kom langs en speel mee!



VR-bril demonstratie

Sprekers
Demonstratie VR-bril - Averell van den Bos

De missie van TheServiceConcept.com is het opleiden en trainen zodat ze wendbaarder zijn en efficiënter kunnen meebewegen op de behoefte van de arbeidsmarkt en golfbewegingen van de economie. The ServiceConcept ontwikkelt games op basis van VR, AR en AI technologie voor training en opleidingsdoeleinden. Deze disruptieve technologie leidt tot 75% kortere training- en opleidingstijd, minder fouten in de praktijk en meer vertrouwen bij (nieuwe) medewerkers.

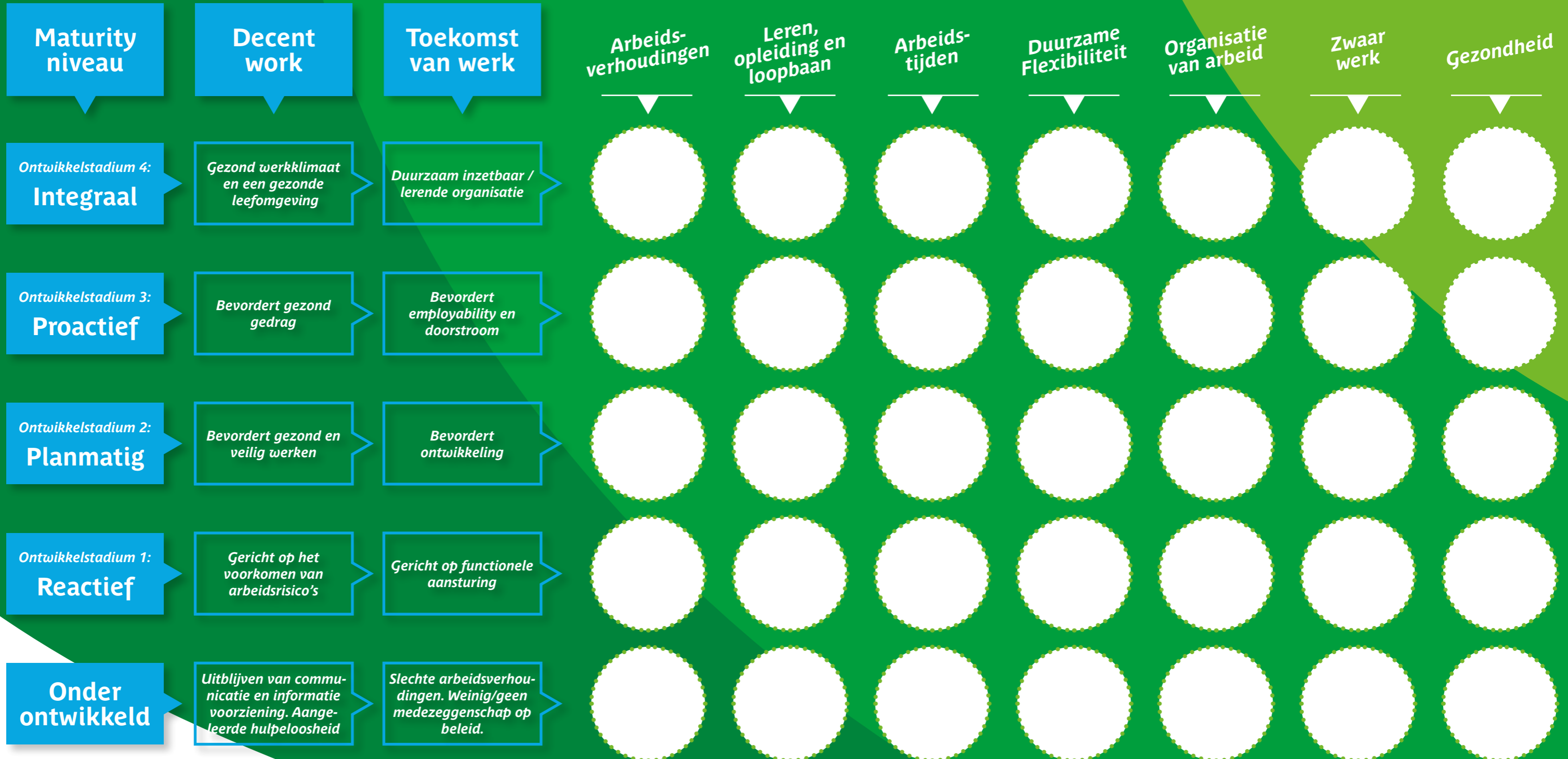


Speeddates met SZW
 Naast deelnemen aan de workshop 'Alles voor de menukaart MDIEU' is het mogelijk om een speeddate te hebben met een van de medewerkers van beleidsteam MDIEU om bijvoorbeeld een korte vraag te stellen. **Vandaag kun je je hiervoor inschrijven!**

Spreekuur HR
 Op het spreekuur voor HR-professionals kun je een concrete vraag stellen aan een SPDI-adviseur. **Vandaag kun je je hiervoor inschrijven!**

Spreekuur OR
 Op het spreekuur voor Ondernemingsraden kun je een concrete vraag stellen aan een SPDI-adviseur. **Vandaag kun je je hiervoor inschrijven!**

Duurzame inzetbaarheid: naar een haalbaar actieplan




Werkvel workshop:
 Duurzame inzetbaarheid:
 naar een haalbaar actieplan
 Workshopleider
 Tom Gibcus - A-advies



**Missie,
strategie en
doelstellingen**

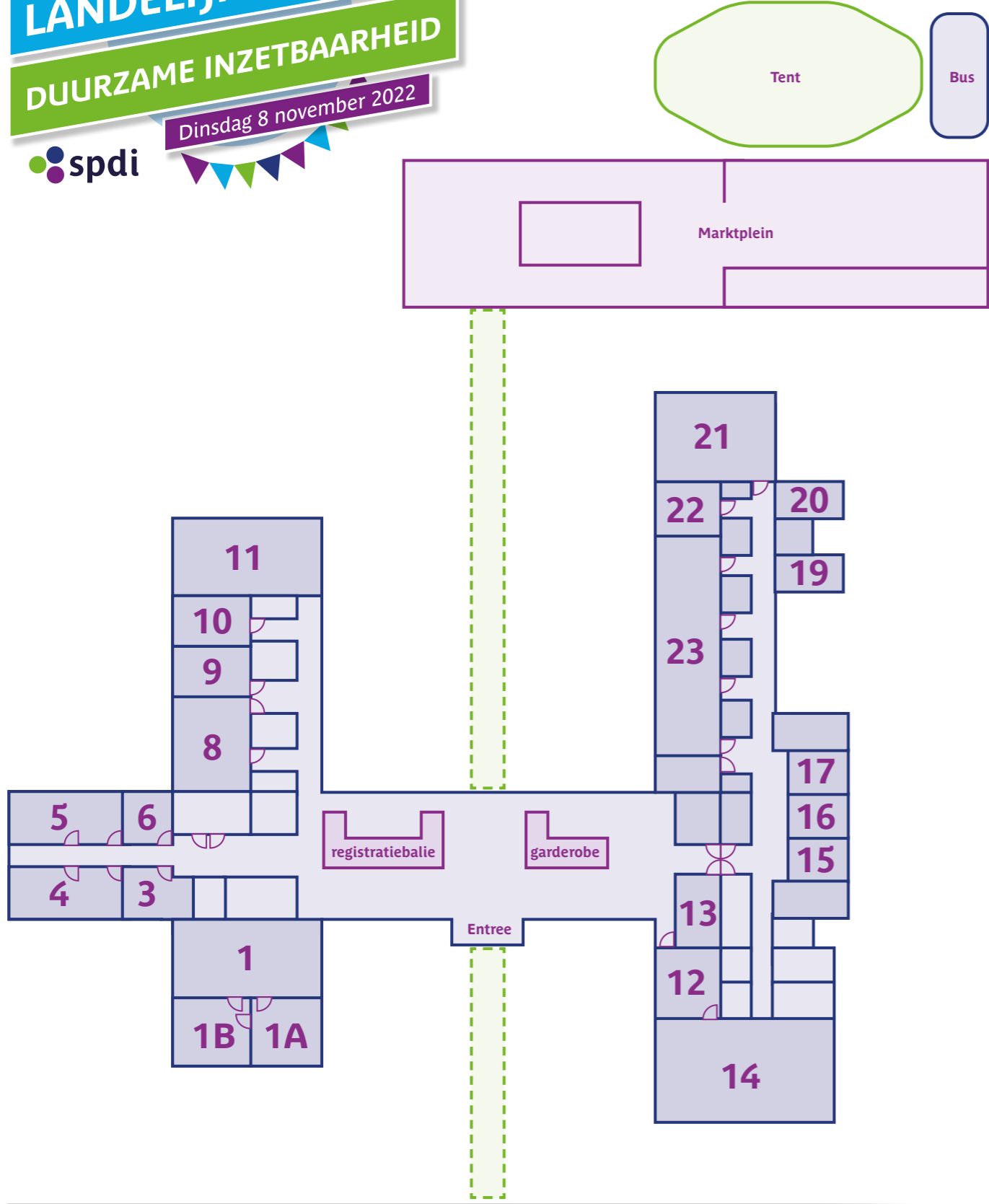


Ervaren, leren, doen!

LANDELIJK FESTIVAL

DUURZAME INZETBAARHEID

Dinsdag 8 november 2022



Interessante podcasts van het afgelopen jaar: Spraakmakers Duurzaam inzetbaar aan het werk

BNR Werkverkenners met Rens de Jong Het gapende gat tussen wat we kunnen en wat de arbeidsmarkt nodig heeft

Ingrediënten:

- Gebrek aan technische en digitale vaardigheden
- Het belang van techniek: het gaat niet alleen over programmeren
- Forse tekorten en onontdekt talent: mensen bij- en omscholen
- Slimme handen
- Digitale geletterdheid in het onderwijs
- Imagoprobleem van de techniek
- Praktisch talent onvoldoende gewaardeerd
- Maatschappelijke dienstplicht in de techniek
- Techniek is niet vies maar leuk

Met: Lotte de Bruijn, directeur van ict-branchevereniging NL Digital
Josje Damsma, directeur van CrossOver, voor technische vakmensen
Wendy Van Ierschoot, oprichter en directeur van VIE People en BNR's Werkprofessor



duur 32 min



even scannen

Volkskrant Minder werken met Anna van der Breemer 'Wat is goed leiderschap'

Ingrediënten:

- Angsten onder controle houden met micromanagement
- Als veiligheid in gedrang is, komt het op leiderschap aan
- Durven confronteren en loslaten
- Wisselen van leiderschapsstijlen
- Liefdevolle verwaarlozing als hoogste vorm van leiderschap
- Eigenaarschap, energie en verbondenheid creëren
- Terguschakelen als het resultaat niet optimaal is
- Niemand de baas, iedereen een leider
- Sterke leiders recept voor mislukking

Met: Bas Koddien, hoogleraar leiderschap en managementontwikkeling aan de Nyenrode Business Universiteit
Tom van der Lubbe, oprichter van Viisi Hypotheek



duur 26 min



even scannen

Volkskrant Minder werken met Anna van der Breemer 'Wat als de werkcultuur niet fijn is'

Ingrediënten:

- Vaste gedragspatronen: zo doen we dat hier
- Houding en gedrag van de oprichter
- Selecteren van mensen die op jou lijken: meer van hetzelfde
- Angst, schaamte- of bully-cultuur
- Onvoldoende autonomie, competenties niet kunnen ontwikkelen en geen verbinding meer kunnen maken
- Vervreemd raken van je eigen organisatie
- Waar ligt de grens: grapje of belediging
- Angst voor de baas: macht is machtig
- Dialoog als beste middel tegen angstcultuur, maar daar zijn we niet goed in (kunnen er wel beter in worden)
- Open deur is niet genoeg, stel ook eens een vraag

Met: Aukje Nauta, arbeidspsycholoog en bijzonder hoogleraar Universiteit van Leiden
René van den Bosch, mediator op het werk



duur 26 min



even scannen

BNR Werkverkenners met Rens de Jong Nut en noodzaak loopbaan APK

Ingrediënten:

- Goede mensen vasthouden
- Leiden de juiste vaardigheden
- De balans opmaken
- Kunnen en willen blijven
- Het FIT gesprek
- Loopbaan scans en opleidingen
- In jezelf investeren
- Loopbaan APK verplichten?
- Eigen regie

Met: Jacco van den Berg, van Van den Berg Training & Advies
Eefje Brul, beleidsadviseur werkgroepvereniging AWVN
Petra van de Goobergh, chef werk van De Argumentenfabriek



duur 31 min



even scannen

Deze podcast raad ik je echt aan!

Omdat:

Laat je me weten wat je ervan vindt?

Groeti!

naam.....

e-mail.....

organisatie.....

Geef 'm door aan:

Deze podcast raad ik je echt aan!

Omdat:

Laat je me weten wat je ervan vindt?

Groeti!

naam.....

e-mail.....

organisatie.....

Deze podcast raad ik je echt aan!

Omdat:

Laat je me weten wat je ervan vindt?

Groeti!

naam.....

e-mail.....

organisatie.....

Geef 'm door aan:

Deze podcast raad ik je echt aan!

Omdat:

Laat je me weten wat je ervan vindt?

Groeti!

naam.....

e-mail.....

organisatie.....

Deze podcast raad ik je echt aan!

Omdat:

Laat je me weten wat je ervan vindt?

Groeti!

naam.....

e-mail.....

organisatie.....

Geef 'm door aan:

Deze podcast raad ik je echt aan!

Omdat:

Laat je me weten wat je ervan vindt?

Groeti!

naam.....

e-mail.....

organisatie.....

Deze podcast raad ik je echt aan!

Omdat:

Laat je me weten wat je ervan vindt?

Groeti!

naam.....

e-mail.....

organisatie.....

Geef 'm door aan:

Deze podcast raad ik je echt aan!

Omdat:

Laat je me weten wat je ervan vindt?

Groeti!

naam.....

e-mail.....

organisatie.....

BNR Werkverkenners met Rens de Jong Games en spelelementen in het werk

Ingrediënten:

- Gamebased learning, online maar ook offline
- Spelend werken, lekker leren
- Mensen samenbrengen om te leren via escape room of bordspel
- Spel is een goede aanvulling op het leren
- Bingo om protocollen te leren
- Het hoeft niet altijd groots, maak het klein met minispelletjes
- Veilig leren, fouten maken en consequenties ervaren
- Veel toepassingen mogelijk
- Verspellen werkt
- Willen, weten, kunnen en durven

Met: Irma Gilling, oprichter van Speel met zorg
Bart Hufen, gamificationexpert en oprichter BrandNewGame
Karin Sikkema, gamebased learning expert en eigenaar Living Story.
Auteur van het boek Spelen werkt

duur 32 min

even scannen



BNR met Ben Tiggelaar Betere gesprekken voeren, zo werkt dat

Ingrediënten:

- Luister je wel echt
- Hoe gesprekken beter te maken door afstand te nemen
- Deugdelijk redeneren
- Stapje terug doen en vertragen: even niks zeggen
- Leren leven met een vraag, niet alles heeft meteen een antwoord nodig
- Socratische gespreksvoering

Met: Elke Wiss is oprichter van De Denksmederij en werkt als spreker, auteur en trainer. Auteur van het boek Socrates op sneakers

duur 23 min

even scannen



Lekker gewerkt met Je beter concentreren (op je werk)?

Ingrediënten:

- Beter concentreren op je werk
- 11 miljoen onbewuste prikkels iedere minuut
- 200 onderbrekingen per dag
- De kantoorruimte zit vol afleiding
- (digitale) Verleidingen
- Focus aan/uit
- Rust, overzicht en controle
- Afsluiten voor prikkels en in productieve flow komen
- De vier concentratielekkers
- Wat kun je doen om minder afgeleid te worden

Met: Mark Tigchelaar is psycholoog en focusexpert

duur 31 min

even scannen



BNR met Ben Tiggelaar Zij leert je anders kijken naar de toekomst

Ingrediënten:

- Technologie, klimaat, zorg en (spannend!) relaties met robots
- Rol technologie: kans of bedreiging
- Antropologisch onderzoek om de toekomst te ervaren
- Invoelen om vooruit te kijken
- Doordenken: en dan, en dan, en dan ...

Met: Roanne van Voorst is antropoloog van de toekomst

duur 23 min

even scannen



Deze podcast raad ik je echt aan!

Omdat:

Laat je me weten wat je ervan vindt?

Groeti

naam.....

e-mail.....

organisatie.....



Geef 'm door aan:



Deze podcast raad ik je echt aan!

Omdat:

Laat je me weten wat je ervan vindt?

Groeti

naam.....

e-mail.....

organisatie.....



Geef 'm door aan:



Deze podcast raad ik je echt aan!

Omdat:

Laat je me weten wat je ervan vindt?

Groeti

naam.....

e-mail.....

organisatie.....



Geef 'm door aan:

Deze podcast raad ik je echt aan!

Omdat:

Laat je me weten wat je ervan vindt?

Groeti

naam.....

e-mail.....

organisatie.....



Geef 'm door aan:

Happy People, Better Business Goed werkgeverschap

Ingrediënten:

- Praktijkvoorbeeld
- Goed werkgeverschap
- Aandacht besteden aan mensen die het wel goed doen
- De mens achter de werknemer
- Verbinding zoeken met elkaar
- Investeren in mensen loont

Met:

Wim Hertgers, directeur van transport- en expeditiebedrijf Hertgers



duur 36 min



even scannen

even scannen



duur 36 min



duur 35 min



even scannen

duur 42 min



even scannen

Managementboek Boekenpraktijk met Willem van Leeuwen De inclusiemarathon

Ingrediënten:

- Managementboek van het jaar 2022
- Diversiteit, inclusie en gelijkwaardigheid
- De samenleving op de werkvloer
- Uitsluiting ervaren
- Wie mogen wel en niet meedoen
- Heersende norm doorbreken
- Luisteren naar aanjagers

Met:

Kaathar Bouchallikht en Zoë Papaikonomou, auteurs van het boek De inclusiemarathon

People Power Radio One size, fits nobody in Duurzame inzetbaarheid

Ingrediënten:

- Werken in de zorg
- Samenhang werkplezier en duurzame inzetbaarheid
- Samenhang arbeidsmarkt: belang van aan het werk willen en kunnen blijven
- Tekorten op de arbeidsmarkt: zoeken naar patronen
- Dagboekstudie onder verpleegkundigen: zoeken naar patronen
- Waar doe je het voor? Wat geeft energie en wat neemt energie?
- Veel variatie in behoeften: waar en wanneer behoefte aan wat
- Aandacht is cruciaal
- CARE model: maatwerk, ondersteuning, erkenning, stimuleren
- Leidinggevend maken het verschil, maar rol is complex
- Welzijn als onderwerp van gesprek

Met:

Evelien van Leeuwen en Renee Vermeulen, promovendus Universiteit van Utrecht
Milou Steenbergen, verpleegkundige UMC Utrecht

Arbeidsmarktpodcast #13 Helmond de Peel

Ingrediënten:

- Werkzoekenden gelukkig maken door extra aandacht te bieden
- Een succesvolle route voor zij-instromers -> Pathways!
- Inzicht in het vak, de organisatie en werkgelek, want uiteindelijk draait 't daarom!
- Landelijk loopbaancentrum voor persoonlijke ontwikkeling.
- Personeelstekorten alom, zeker in IT-functies

Met:

Ronald Thiel is lid van BNI Werkgeluk (Helmond) en werkt als salarisadministrateur bij ANB
Karlén Haak, directeur van 'James Loopbaan';
Richard Kerste, Inge van Siphout en Viktor Bos van het programma Pathways.

Deze podcast raad ik je echt aan!

Omdat:

Laat je me weten wat je ervan vindt?

Groeti!

naam.....

e-mail.....

organisatie.....

Geef 'm door aan:

Deze podcast raad ik je echt aan!

Omdat:

Laat je me weten wat je ervan vindt?

Groeti!

naam.....

e-mail.....

organisatie.....

Geef 'm door aan:

Geef 'm door aan:

Deze podcast raad ik je echt aan!

Omdat:

Laat je me weten wat je ervan vindt?

Groeti!

naam.....

e-mail.....

organisatie.....

Geef 'm door aan:

Deze podcast raad ik je echt aan!

Omdat:

Laat je me weten wat je ervan vindt?

Groeti!

naam.....

e-mail.....

organisatie.....

even scannen



Podcasts luisteren via Spotify-playlist? Scan dan hier!

even scannen

duur 20 min



Zilveren Kruis 1.000 stappen podcast met Arjen Benach Van bedrijfskantine tot broodtrommel

Ingrediënten:

- Je lichaam is een groot goed en belangrijk kapitaal
- Wat heeft een lichaam nodig om goed te presteren op de werkvloer?
- Moderne voeding: te veel bewerkt voedsel en chronisch ziek worden
- Verleiden, als werkgever niet opleggen maar faciliteren
- Vitale mensen = een vitale organisatie
- Geef mensen de juiste informatie en laat zien wat het oplevert in het werk en buiten het werk
- Je lichaam als ik-BV

Met:
Richard de Leth, arts en preventieve geneeskundige

duur 23 min



even scannen

Zilveren Kruis 1.000 stappen podcast met Arjen Benach Medewerkers in beweging

Ingrediënten:

- Eigen regie op de werkvloer
- Met experimenten ontdekken wat werkt
- Erg je je? Blijf dan niet doen wat je al deed maar probeer wat wel werkt.
- Als je minder mails stuurt komt er dan ook minder mail binnen?
- Gewoon doen, zonder van te voren in te vullen wat het moet opleveren.
- Waar ben je nieuwsgierig naar, wat zou anders of slimmer kunnen?
- Klein beginnen: wat ga ik de komende 21 dagen doen?
- Het mag ook mis gaan, wat leer ik er van
- Niet klagen challenge

Met:
Kevin Weijers, auteur boek 21 dagen niet klagen

even scannen

duur 21 min



Zilveren Kruis 1.000 stappen podcast met Arjen Benach Met vrouwen ruimte geven

Ingrediënten:

- Goede gesprekken voeren en inclusieve besluiten nemen
- Gebruik maken van de kennis in de hele groep en luister ook naar de wijsheid van de minderheid
- Goed inchecken voor een beter gesprek; wees als leider zelf open
- Je moet vooral dingen niet doen
- Heb vertrouwen of wees moedig om als je mensen niet vertrouwd toch de ruimte te geven
- Helder speelveld en heldere spelregels
- Hang-outs organiseren

Met:
Frank Weijers, trainer deep democracy

Geef 'm door aan:

Deze podcast raad ik je echt aan!

Omdat:

Laat je me weten wat je ervan vindt?

Groeti

naam

e-mail

organisatie



Geef 'm door aan:

Deze podcast raad ik je echt aan!

Omdat:

Laat je me weten wat je ervan vindt?

Groeti

naam

e-mail

organisatie



NAAM WORKSHOP:

Aantekeningen

Thema:

Leren: wat heeft de workshop mij gebracht

NAAM WORKSHOP:

.....

Aantekeningen



.....

.....

.....

.....

.....

.....

.....

.....

.....

.....

.....

.....

.....

.....

.....

.....

.....

.....

.....

.....

.....

.....

.....

.....

.....

.....

.....

.....

.....

.....

.....

.....

.....

.....

.....

.....

.....

.....

.....

.....

.....

.....

.....

.....

.....

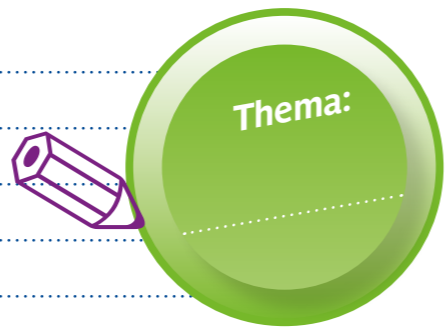
.....

.....

.....

.....

.....



Leren: wat heeft de workshop mij gebracht

.....

.....

.....

.....

.....

.....

.....

.....

.....

.....

.....

.....

.....

.....

.....

.....

.....

.....

.....

.....

.....

.....

.....

.....

.....

.....

.....

.....

.....

.....

.....

.....

.....

NAAM WORKSHOP:

.....

Aantekeningen



.....

.....

.....

.....

.....

.....

.....

.....

.....

.....

.....

.....

.....

.....

.....

.....

.....

.....

.....

.....

.....

.....

.....

.....

.....

.....

.....

.....

.....

.....

.....

.....

.....

.....

.....

.....

.....

.....

.....

.....

.....

.....

.....

.....

.....

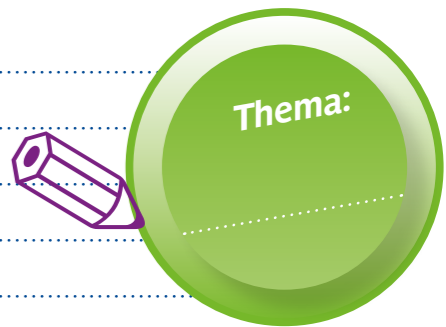
.....

.....

.....

.....

.....



Leren: wat heeft de workshop mij gebracht

.....

.....

.....

.....

.....

.....

.....

.....

.....

.....

.....

.....

.....

.....

.....

.....

.....

.....

.....

.....

.....

.....

.....

.....

.....

.....

.....

.....

.....

.....

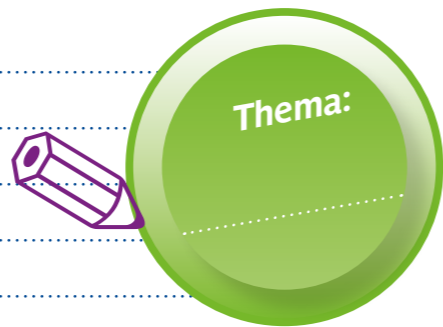
.....

.....

.....

NAAM WORKSHOP:

Aantekeningen



Leren: wat heeft de workshop mij gebracht

uitknippen

uitknippen

Leg deze kaart in het thema bakje



Welke ervaring t.a.v. thema (kruis thema aan)
WIL IK INBRENGEN:

Ik ben een werknemer werkgever
 beleidsmaker O&O fonds

naam:

organisatie:

E-mail adres:

Leg deze kaart in het thema bakje



Welke ervaring t.a.v. thema (kruis thema aan)
WIL IK INBRENGEN:

Ik ben een werknemer werkgever
 beleidsmaker O&O fonds

naam:

organisatie:

E-mail adres:

Leg deze kaart in het thema bakje



Welke ervaring t.a.v. thema (kruis thema aan)
WIL IK INBRENGEN:

Ik ben een werknemer werkgever
 beleidsmaker O&O fonds

naam:

organisatie:

E-mail adres:

Leg deze kaart in het thema bakje



Welke ervaring t.a.v. thema (kruis thema aan)
WIL IK INBRENGEN:

Ik ben een werknemer werkgever
 beleidsmaker O&O fonds

naam:

organisatie:

E-mail adres:



Ervaren, leren, doen!

LANDELIJK FESTIVAL

DUURZAME INZETBAARHEID

Dinsdag 8 november 2022

spdi



Ervaren, leren, doen!

LANDELIJK FESTIVAL

DUURZAME INZETBAARHEID

Dinsdag 8 november 2022

spdi



Ervaren, leren, doen!

LANDELIJK FESTIVAL

DUURZAME INZETBAARHEID

Dinsdag 8 november 2022

spdi



Ervaren, leren, doen!

LANDELIJK FESTIVAL

DUURZAME INZETBAARHEID

Dinsdag 8 november 2022

spdi

OM TE DELEN - TIJDENS DE AFSLUITING

uitknippen

uitknippen

Leg deze kaart in het thema bakje



Welke ervaring t.a.v. thema (kruis thema aan)
WIL IK INBRENGEN:

.....

.....

.....

.....

.....

.....

Ik ben een werknemer werkgever
 beleidsmaker O&O fonds

naam:

organisatie:

E-mail adres:

Leg deze kaart in het thema bakje



Welke ervaring t.a.v. thema (kruis thema aan)
WIL IK INBRENGEN:

.....

.....

.....

.....

.....

.....

Ik ben een werknemer werkgever
 beleidsmaker O&O fonds

naam:

organisatie:

E-mail adres:

Leg deze kaart in het thema bakje



Welke ervaring t.a.v. thema (kruis thema aan)
WIL IK INBRENGEN:

.....

.....

.....

.....

.....

.....

Ik ben een werknemer werkgever
 beleidsmaker O&O fonds

naam:

organisatie:

E-mail adres:

Leg deze kaart in het thema bakje



Welke ervaring t.a.v. thema (kruis thema aan)
WIL IK INBRENGEN:

.....

.....

.....

.....

.....

.....

Ik ben een werknemer werkgever
 beleidsmaker O&O fonds

naam:

organisatie:

E-mail adres:



Ervaren, leren, doen!

LANDELIJK FESTIVAL

DUURZAME INZETBAARHEID

Dinsdag 8 november 2022

spdi



Ervaren, leren, doen!

LANDELIJK FESTIVAL

DUURZAME INZETBAARHEID

Dinsdag 8 november 2022

spdi



Ervaren, leren, doen!

LANDELIJK FESTIVAL

DUURZAME INZETBAARHEID

Dinsdag 8 november 2022

spdi



Ervaren, leren, doen!

LANDELIJK FESTIVAL

DUURZAME INZETBAARHEID

Dinsdag 8 november 2022

spdi

OM TE DELEN - TIJDENS DE AFSLUITING

Tools en hulpmiddelen

Vooruitgang boeken op het gebied van duurzame inzetbaarheid kan uitdagend zijn. Onze tools en kennisinstrumenten brengen je verder! Ze zijn volledig kosteloos beschikbaar dankzij subsidies van het ministerie van SZW. Het ministerie ondersteunt ons ook bij verdere uitbreiding van het aanbod. Zo willen we ervoor zorgen dat werkgevers en werknemers zo groot mogelijke stappen zetten.

even scannen



Arbeidstijden

Tool: Roostervuistregels

Werkroosters hebben grote impact op de duurzame inzetbaarheid van medewerkers. Keuzes die je maakt bij het opstellen ervan kunnen zowel positief als negatief uitpakken. De kunst is om je van deze opties bewust te zijn, hun impact te kennen en weloverwogen keuzes te maken. De Roostervuistregels helpen je daarbij. Ze geven 11 praktische aandachtspunten om het werk zo gezond en prettig mogelijk te houden.



Arbeids-
verhoudingen

Tool: krachtenveld arbeidsverhoudingen; actoren en hun invloed

Met succes werken aan duurzame inzetbaarheid kan alleen als leiding en medewerkers in een bedrijf of instelling goed samenwerken. Dit vraagt om een creatieve dialoog. Of deze dialoog plaatsvindt en in welke sfeer dat gebeurt, bepaalt de kans op succes bij alle duurzame inzetbaarheidsthema's die een organisatie aanpakt. Het krachtenveld laat zien welke actoren een rol spelen en met elkaar de dialoog voeren. Deze actoren kunnen duurzame inzetbaarheid bevorderen of belemmeren.



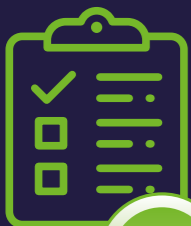
even scannen



MDIEU Toolkit sectoranalyse: zelf aan de slag

Sectoren die subsidie voor de Maatwerkregeling Duurzame Inzetbaarheid & Eerder Uittreden (MDIEU) willen aanvragen, moeten een sectoranalyse uitvoeren. Dat is nog niet zo eenvoudig. SPDI ontwikkelde daarom de Toolkit sectoranalyse. Daarmee kun je binnen je sector zelf aan de slag.





Leren & ontwikkelen: Checklist effectieve bedrijfsaanpak

Mensen komen niet zomaar in actie op dit terrein. Dit hangt af van veel omstandigheden, die ook nog eens op elkaar inwerken.



even scannen



Interventiewijzer leren, ontwikkelen en loopbaan

Wie ruim 40 jaar gemotiveerd en plezierig wil werken, zal in zichzelf moeten blijven investeren. Ook voor het management en HR is goed geschoold én gemotiveerd personeel essentieel om de noodzakelijke veranderingen in de bedrijfsvoering te kunnen blijven realiseren. Maar waar investeer je dan in? Onze Interventiewijzer leren, ontwikkelen en loopbaan helpt medewerkers en werkgevers om doelgerichte keuzes te maken.



even scannen



Struikelmap arbeidstijden

Het werktijdenrooster... en de praktijk

Een werktijdenrooster is een papieren werkelijkheid. Vaak wijkt de dagelijkse praktijk er flink van af. Dit komt doordat mensen op de werkvloer veel ad hoc keuzes maken, in reactie op allerlei onverwachte situaties op de werkvloer of wensen vanuit de privésfeer. Hoe duurzaam pakken de arbeidstijden in jouw organisatie dan werkelijk uit? Met de Struikelmap Arbeidstijden kun je dit in kaart brengen en inventariseer je de knelpunten. Ook helpt het je signalen te herkennen die wijzen op een knelpunt in jouw organisatie en de juiste vragen te stellen om dit boven tafel te krijgen.



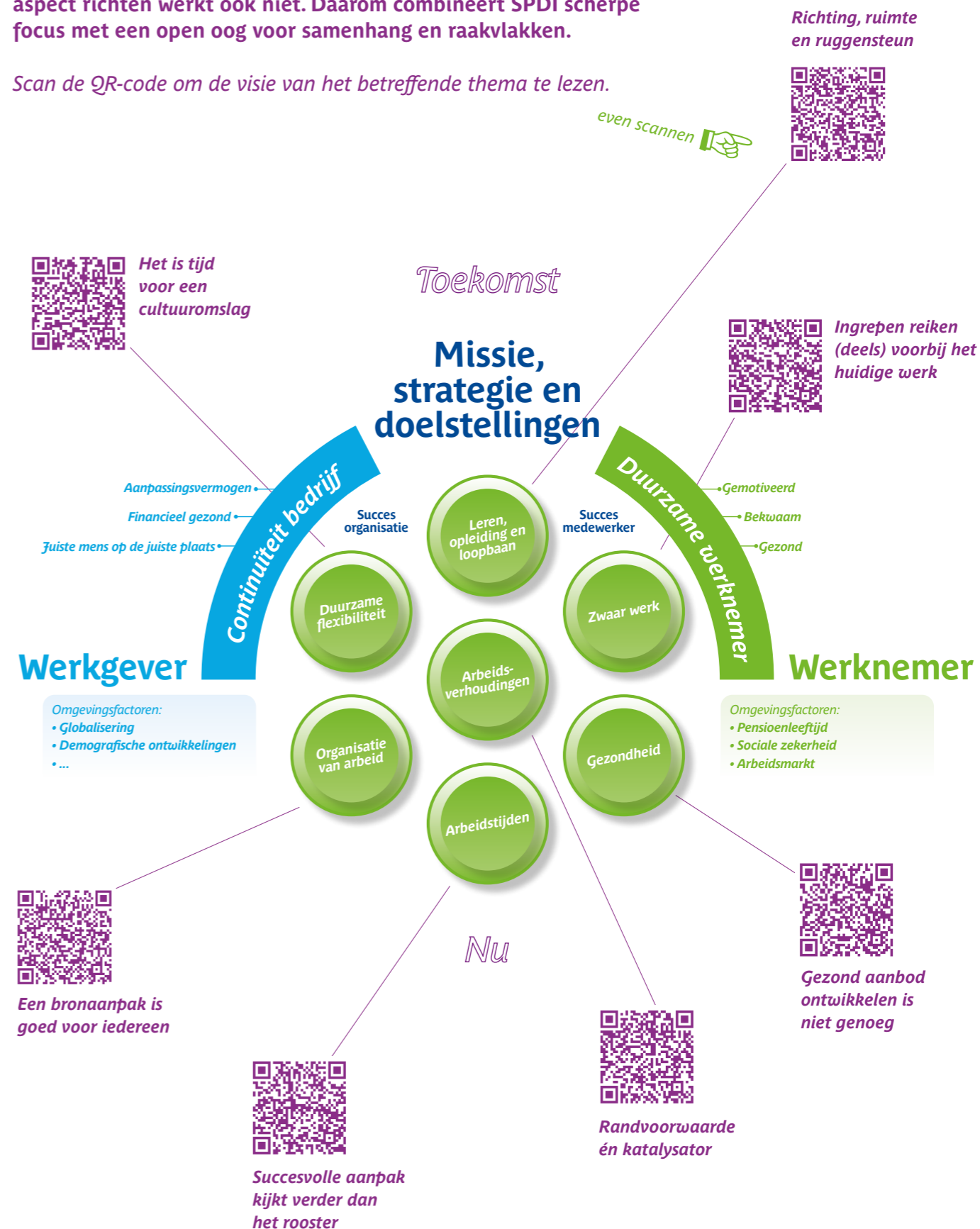
www.duurzaamaanhetwerk.nl

Het samenwerkingsverband SPDI van FNV, CNV Vakmensen en werkgeversorganisatie AWVN biedt een unieke bundeling van paritaire kennis en expertise aan op het gebied van duurzame inzetbaarheid.

Werkmodel Sociale partners Gemeenschappelijke visie en brede aanpak

Een succesvolle aanpak om medewerkers gezond, bekwaam en gemotiveerd te houden – kortom: duurzaam inzetbaar – vereist een duidelijk kader, een brede visie en werkende oplossingen. Alles tegelijk op de schop nemen is onmogelijk. Maar je volledig op één aspect richten werkt ook niet. Daarom combineert SPDI scherpe focus met een open oog voor samenhang en raakvlakken.

Scan de QR-code om de visie van het betreffende thema te lezen.





*Wil je meer weten over onze
aanpak, een afspraak maken
om kennis te maken of een
vraag stellen?*

*En meld je dan
direct aan voor onze
e-mailnieuwsbrief!*

even scannen 



www.duurzaamaanhetwerk.nl