

# Van bewustwording naar beweging in de traditionele sector Transport & Logistiek

Daphne van Paassen (Tel: 06 52680256)

Sandra Klinkers (Tel: 06 34489992)

November 2023





**Tijden veranderen.**

# PROGRAMMA VAN VANMIDDAG



# KENMERKEN SECTOR

**STL WERKT. VOOR JOU!**

Instroom en duurzame inzetbaarheid

## Grote versus kleine bedrijven



## Werkdruk/stress



## Manier van leidinggeven



## Fysiek zwaar werk



Organisatie-  
vraagstukken



# AANPAK STL ONZE FILOSOFIE

**STL WERKT. VOOR JOU!**

Instroom en duurzame inzetbaarheid





# Versterken van organisaties





**Werkzaam  
leven lang  
Werkkracht**



# Persoonlijk inhoudelijk advies op maat

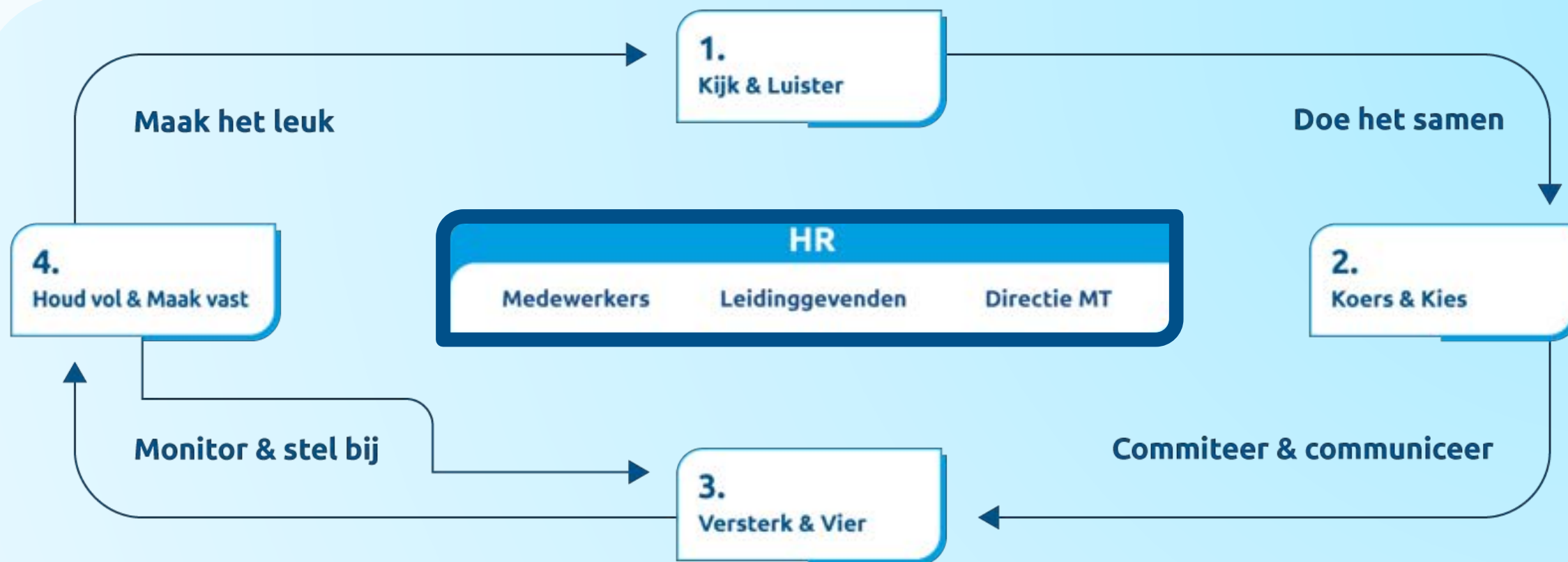


# Werkkracht aanpak: een veranderproces





# Stap-voor-stap-integrale-aanpak



# De 4 Werkracht factoren

## Snijvlak van de 4 Werkrachtfactoren

1. Optimaal inzetbare en productieve werknemers
2. Nu en in de toekomst blijven werken in huidige of andere functie
3. Fijne en veilige werkomgeving
4. Sterkere concurrentiekracht, minder ongewenst verloop en verzuim, klantgroei en meer winst





# Voorbeeld stappenplan





# INSPIRERENDE PRAKTIJKVOORBEELDEN

**STL WERKT. VOOR JOU!**

Instroom en duurzame inzetbaarheid



# Maatwerk DI trajecten

Grote klanten (> 50 medewerkers)





# Losse interventies

Bijvoorbeeld PMO







# DI jaartrajecten

Inspireren & Netwerken



# AAN DE SLAG MET KLANTEN 15-50 MEDEWERKERS?

**STL WERKT. VOOR JOU!**

Instroom en duurzame inzetbaarheid



Onderzoekje!





[www.mentimeter.com](http://www.mentimeter.com)



# Onderzoekje!

[www.mentimeter.com](http://www.mentimeter.com)



**VUL IN BIJ CODE:  
XXXX**



# DANK JULLIE WEL!

**STL WERKT. VOOR JOU!**

Instroom en duurzame inzetbaarheid





# BIJLAGEN

**STL WERKT. VOOR JOU!**

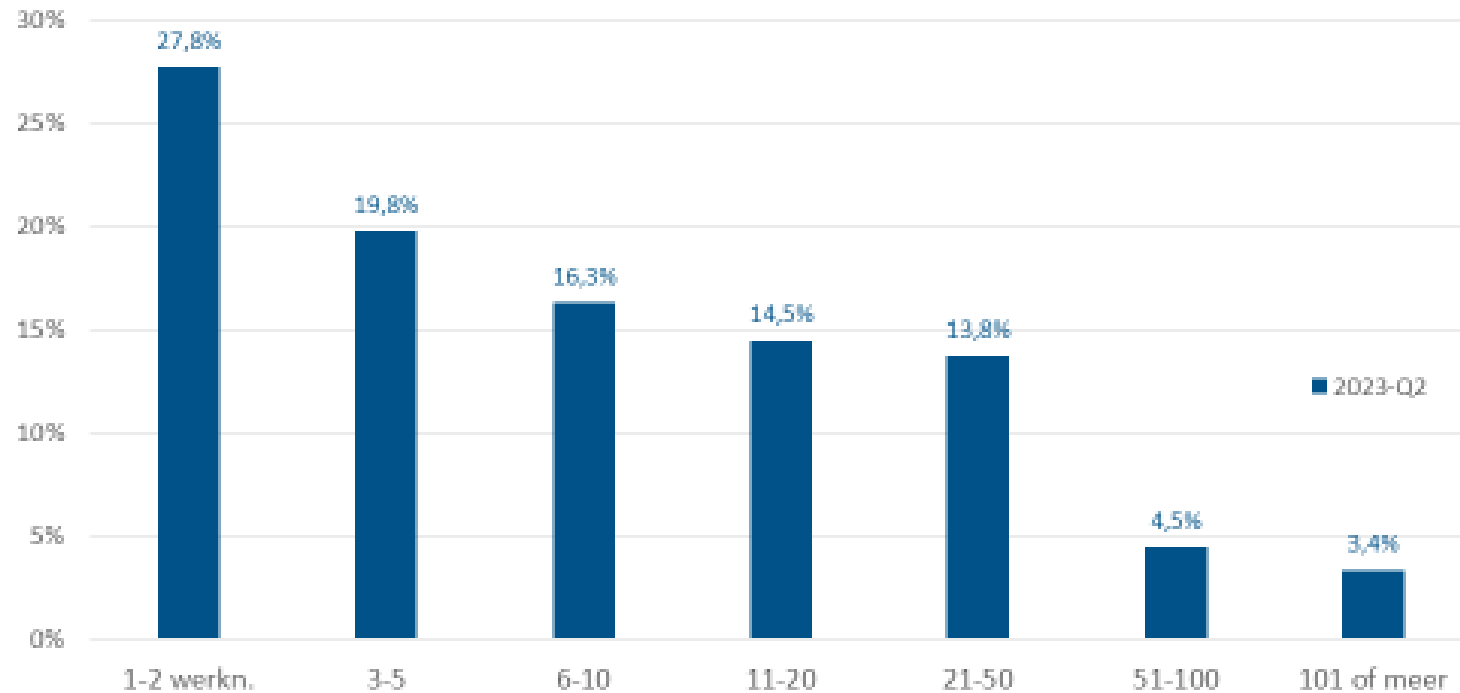
Instroom en duurzame inzetbaarheid

# ONZE SECTOR IN CIJFERS

**STL WERKT. VOOR JOU!**

Instroom en duurzame inzetbaarheid

## Bedrijfsgrootte naar aantal werknemers



- In 2023-Q2 bestaat bijna 64% van de bedrijven in de sector uit maximaal 10 werknemers (aandeel kleine bedrijven neemt toe, was nog 60% in 2018-Q2)<sup>1</sup>
- Meerderheid van werknemers (60%, 101.470 werknemers) werkt wel in de grotere bedrijven (vanaf 51-100 werknemers)<sup>3</sup>

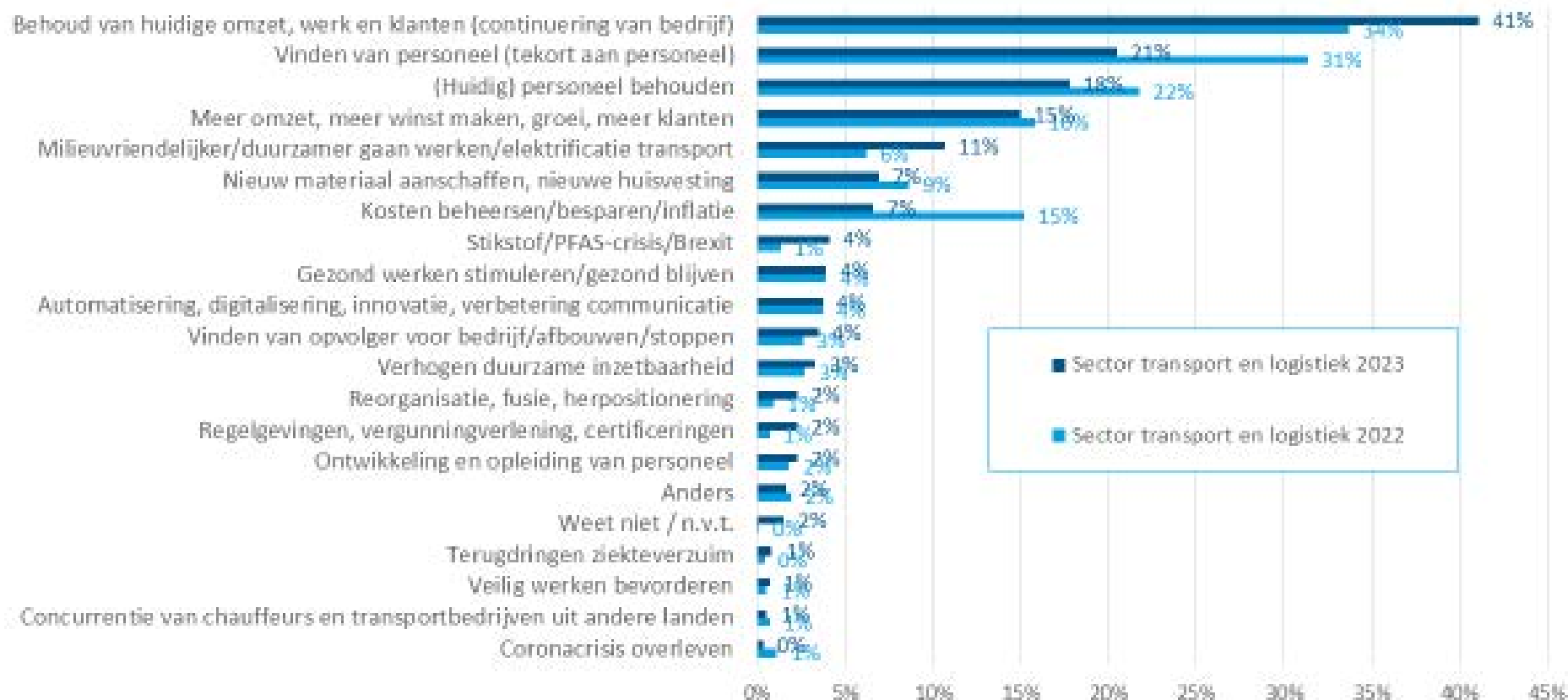
<sup>1</sup> Toename van het aandeel kleine bedrijven (max. 10 werknemers) komt voor groot deel door toename van aantal bedrijven met 1-2 werknemers. In 2023-Q2 neemt vooral het aantal kleine bedrijven met 3-5 werknemers toe (+5% t.o.v. vorig jaar)

<sup>2</sup> Het aandeel werknemers dat werkt in de grotere bedrijven neemt iets toe t.o.v. vorig jaar (60,3% in 2023-Q2 tegen 59,6% in 2022-Q2). T.o.v. vorig kwartaal neemt het aandeel (en aantal) af.

Bron: Pensioenfonds Vervoer 2023, bewerking STL

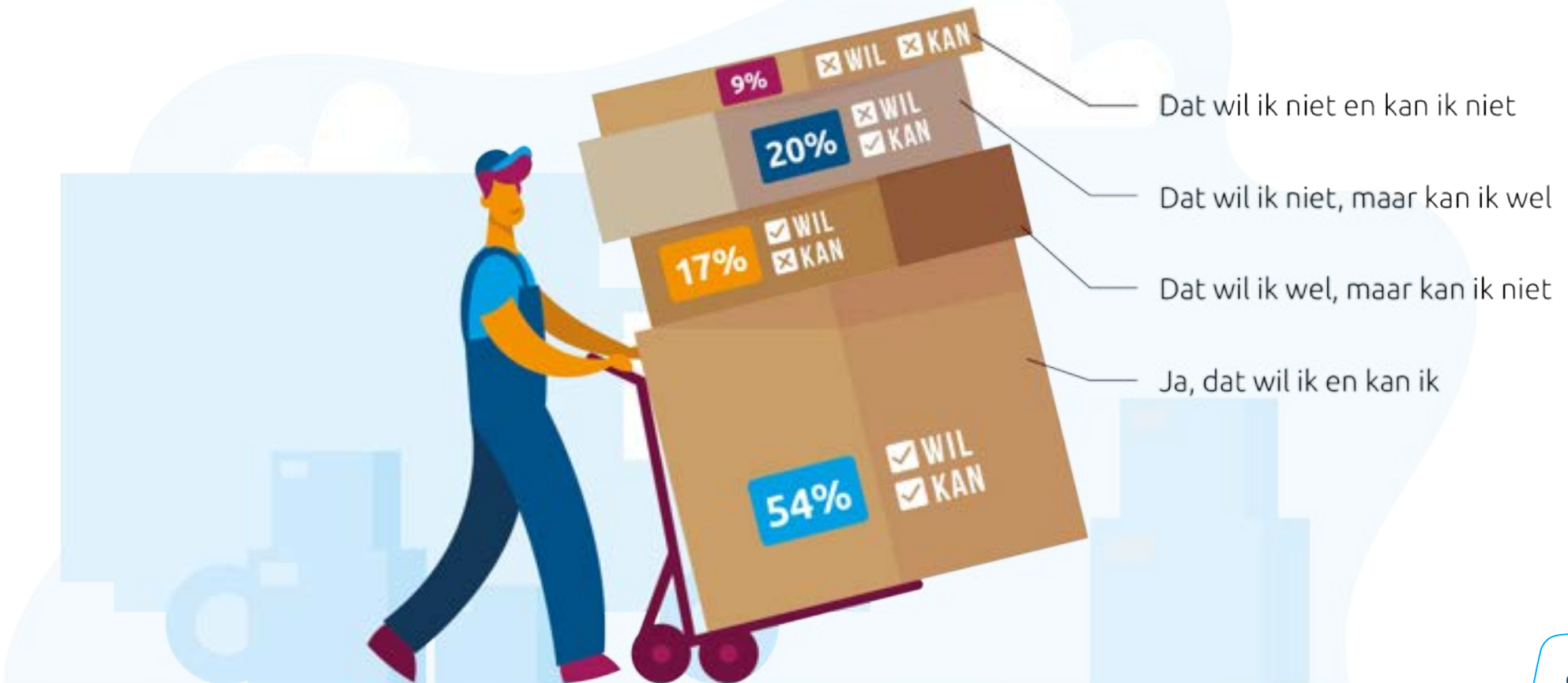


## Belangrijkste thema's komende twee jaar voor werkgevers sector transport en logistiek (SOOB) (gevraagd in apr-jun, meer antwoorden mogelijk)

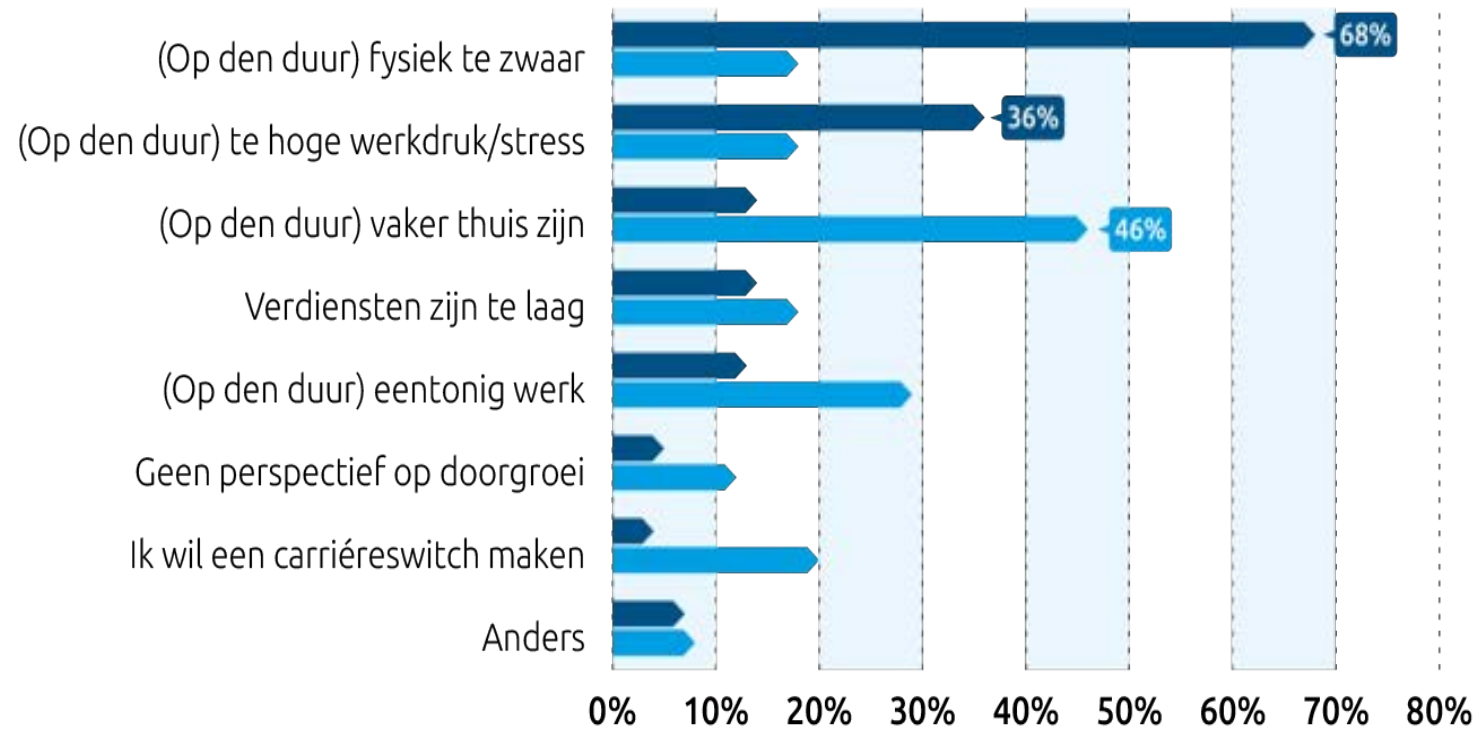


- Belangrijkste thema's voor werkgevers genoemd in bedrijfsenquête STL in voorjaar 2023: behoud van huidige omzet, werk en klanten (41%), vinden van personeel (tekort) (21%) en personeel behouden (18%)
- Behoud van huidige omzet, werk en klanten en duurzamer werken worden in 2023 vaker genoemd dan in voorjaar 2022 en vinden van personeel wordt minder vaak genoemd
- Thema's rond duurzame inzetbaarheid: 18% noemt behoud huidig personeel, 4% gezond werken stimuleren en 2% ontwikkeling opleiding van personeel

# 54% VAN DE DEELNEMERS GEEFT AAN DAT HIJ IN DE SECTOR KAN EN WIL BLIJVEN WERKEN TOT ZIJN PENSIOEN



# REDENEN WAAROM WERKNEMERS NIET KUNNEN WERKEN TOT PENSIOEN: FYSIEKE OF MENTALE EISEN VAN HET WERK



■ Wil niet werken tot pensioen

■ Kan niet werken tot pensioen

Bron: werknemersenquête STL 2022



# AANPAK STL

**STL WERKT. VOOR JOU!**

Instroom en duurzame inzetbaarheid

# ONZE FILOSOFIE

**Wij werken aan het versterken van (alle medewerkers binnen) organisaties (amplitie).**

**In de praktijk betekent dat: als organisatie bezig met 'een werkzaam leven lang Werkkraft'.**

**Ons persoonlijke, inhoudelijk advies is daarbij onze sleutel tot succes.**

# VOORBEELD KWARTAALPLANNING

 <b>GOED CONTACT</b> <b>Q4 2022</b>	 <b>DE JUISTE PERSOON</b> <b>OP DE JUISTE PLEK</b> <b>Q1 2023</b>	 <b>VITALITEIT</b> <b>Q2 2023</b>	 <b>VEILIGHEID</b> <b>Q3 2023</b>
<ul style="list-style-type: none"> <li>• 50% van de inzetbaarheidsgesprekken voeren + activiteiten worden opgepakt</li> <li>• “Verrassend” communiceren over aanpak DI en terugkoppeling inzetbaarheidscheck</li> <li>• Nieuwsbrief regio duurzame inzetbaarheid 1 keer per kwartaal</li> <li>• POP versterken leidinggevenden</li> </ul>	<ul style="list-style-type: none"> <li>• Invulling code 95 vaststellen</li> <li>• Inventarisatie behoefte opleidingsmogelijkheden (opleidingscatalogus STL/TLN)</li> <li>• DRIVE (als onderdeel van de chauffeursdag) voor medewerkers: ontwikkeling (groep 10-15p/ sessie 2 uur) terugkoppeling en acties</li> <li>• Nieuwsbrief: PITSTOP promoten (ook in DRIVE)</li> <li>• Voeren uit dienst gesprekken</li> </ul>	<ul style="list-style-type: none"> <li>• Workshop leefstijl, mentaal, fysiek op locatie xxxxxx. 1 workshop per kwartaal.</li> <li>• Gezamenlijke sportactiviteiten. Inschrijven xxxxxx teams?</li> <li>• Nieuwsbrief: Roken in de vrachtwagen?</li> </ul>	<ul style="list-style-type: none"> <li>• Nieuwsbrief: Bekendheid vertrouwenspersoon, uitleg</li> <li>• RI&amp;E</li> </ul>
 <b>ROKEN</b>	 <b>SLAPEN</b>	 <b>NTB</b>	
<b>NIEUWSBRIEVEN DUURZAME INZETBAARHEID</b>			
<b>IN GESPREK MET DE MEDEWERKERS: VERBONDEN EN VERTROUWEN</b>			
<b>VERSTERKEN LEIDINGGEVENDEN</b>			



# VOORBEELD KWARTAALPLAN

... Onderwerpen voor overleg half maart

	Q1 2023	Q2 2023	Q3 2023	Q4 2023
 <b>Goed contact</b>	Nieuwsbrief terugkoppeling DRIVE Kwartaalbijeenkomst	Missie/ visie uitwerken Kwartaalbijeenkomst Missie & Visie Toekomstgesprekken Leuk uitje	Kwartaalbijeenkomst Toekomstgesprekken	Kwartaalbijeenkomst Toekomstgesprekken Leuk uitje
 <b>De juiste persoon op de juiste plek</b>	Rolduidelijkheid MT en planners <b>Vaststellen wat Planners en MT nodig hebben.</b>	Training 2 dagdelen	Training 2 dagdelen	Training 1 dagdeel
 <b>Vitaliteit</b>	In gesprekken en nieuwsbrieven Vitaliteit meenemen Water en fruit	<b>Plan voor Code 95 opstellen</b>	<b>Inzetten PMO</b>	Terugkoppeling PMO + vervolgacties
 <b>Veiligheid</b>	Handboek Chauffeurs Arbo Beleid	Start RI&E		
<b>Projecten/ verbeter voorstellen</b>	Nazorg mdw's op payroll Parkeren- privé auto Parkeren- licht tijdelijke oplossing Rookbeleid	Koffiemachine		



# VOORBEELDEN KLANTEN

**STL WERKT. VOOR JOU!**

Instroom en duurzame inzetbaarheid



# AANPAK KLANTEN 2024

- Groepsgewijze aanpak:
  - S: Jaartraject Duurzame Inzetbaarheid voor <50 klanten
- Individuele begeleiding
  - S: Tools & Advies voor 20-50 klanten (nieuw in 2024)
  - M: Tools & Advies voor >50 klanten
  - L: Organisatiecoaching voor >50 klanten





# PRAKTIJK VOORBEELDEN

- Hoe is de klant met STL in contact gekomen?
- Wat was de klantvraag?
- De aanpak
- Ingrediënten tot succes