



Nieuwsbrief SPDI

September 2024

Inschrijving Landelijk Festival Duurzame Inzetbaarheid 'Samen werken aan morgen' 12 november 2024 geopend!



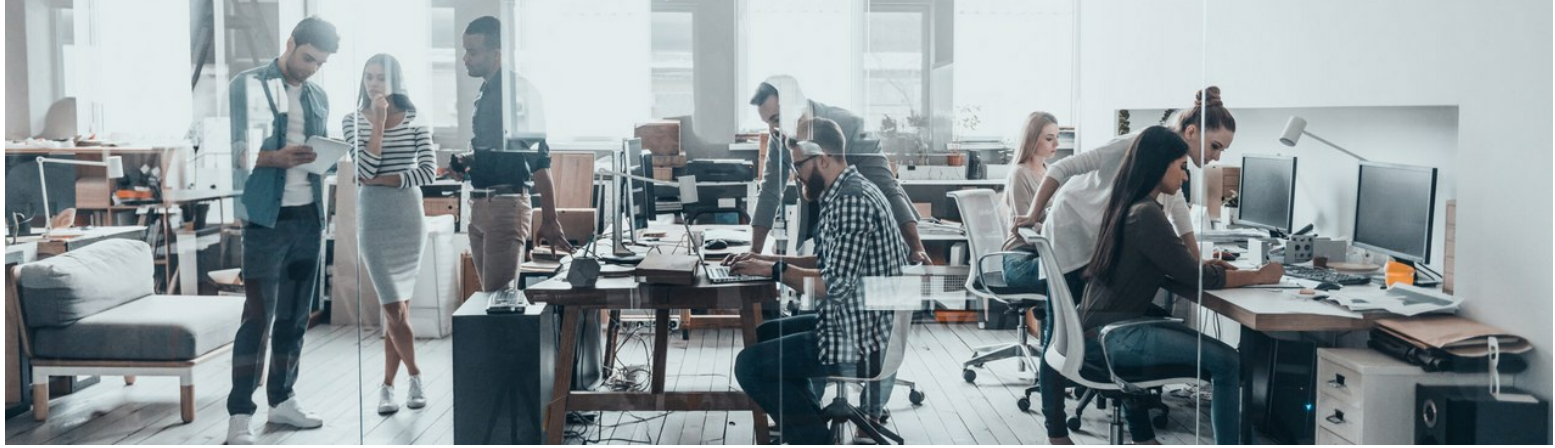
Ben je bezig met duurzame inzetbaarheid in jouw bedrijf of sector? Wil je maximale impact realiseren? Kom dan op 12 november 2024 naar het Landelijke Festival Duurzame Inzetbaarheid in de Prodentfabriek, Amersfoort.

Keynote spreker Kim Jansen spreekt over toekomstbestendige organisaties en de rol van generaties hierin. Er zijn vijf paden met belevenissen opgezet, waaronder een pubquiz, een escaperoom en een podcast, die deelnemers actief betrekken bij thema's zoals leren, gezondheid en arbeidsverhoudingen. Daarnaast zijn er twee denkarena's waar diepgaand wordt ingegaan op belangrijke onderwerpen zoals de toekomst van AI en hoe duurzame inzetbaarheid in cao's kan worden geïntegreerd.

Meld je gauw aan! Als het festival vol is, kom je op de wachtlijst terecht.

[Lees verder](#)

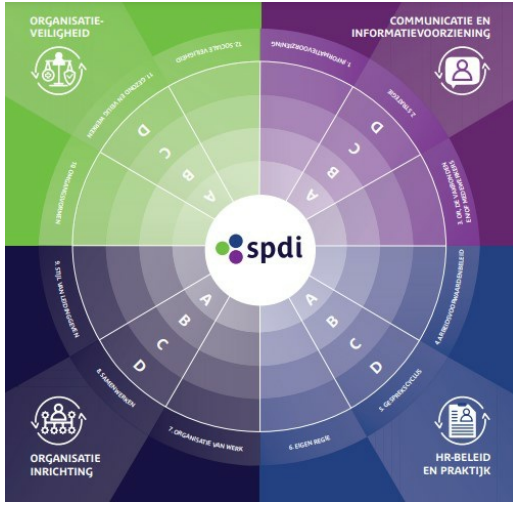
Organisaties die aan de slag willen met het (opnieuw) vormgeven van flexibiliteit in de organisatie: meld je aan voor het gratis adviestraject!



Heb je een grote flexibele schil maar is het lastig om te zorgen voor voldoende kwaliteit? Wil je als organisatie de zzp-ers weer aan je binden? Wensen jouw medewerkers meer flexibiliteit aan de organisatie nu kan geven? Kortom: wil je handvatten krijgen om voldoende wendbaar te zijn als organisatie, met daarbij voldoende oog voor de behoeften en belangen van (flex) medewerkers? Geef je dan op voor het kosteloze adviestraject van SPDI.

[Lees verder](#)

DI in de praktijk: arbeidsverhoudingen zijn een essentieel onderdeel



Steeds meer organisaties hebben aandacht voor de inzetbaarheid van hun medewerkers. De ene organisatie is daar succesvoller in dan de andere. Arbeidsverhoudingen blijken daarin een belangrijke rol te spelen. Hoe komt dat? SPDI kan nog één organisatie hierbij helpen. Meld je snel aan!

[Lees verder](#)

Agenda



23 SEPTEMBER	OR-workshop duurzame inzetbaarheid 🕒 13:00 - 16:30 📍 Utrecht
26 SEPTEMBER	Online bijeenkomst lerend netwerk ploegendiensten 🕒 12:00 - 14:00 📍 Via Teams
1 OKTOBER	Masterclass #3: Navigeren door generaties: bij elke generatie de knop tot samenwerken aanzetten? 🕒 13:30 - 16:30 📍 Utrecht
12 NOVEMBER	Landelijke DI-dag 'Samen Werken Aan Morgen' 🕒 09:30 - 16:30 📍 Amersfoort

SPDI Evenementen in 2024

Deze nieuwsbrief maandelijks in je mailbox?

[Meld je hier aan!](#)



Heb je vragen over een van de onderwerpen in deze nieuwsbrief, of wil je je afmelden, neem dan contact met ons op.

Stichting Sociale Partners samen vóór duurzame inzetbaarheid
www.duurzaamaanhetwerk.nl
 Postbus 93050, 2509 AB Den Haag
info@spdi-duurzaamaanhetwerk.nl



www.duurzaamaanhetwerk.nl



LinkedIn

Deze e-mail is verzonden aan {{email}}. • Als je geen e-mails meer wilt ontvangen dan kun je je [hier afmelden](#). • Voeg info@spdi-duurzaamaanhetwerk.nl toe aan je adresboek voor een betere ontvangst.

