



## Nieuwsbrief SPDI

Maart 2025

### Werk maken van duurzame inzetbaarheid als OR of als OR-trainer?



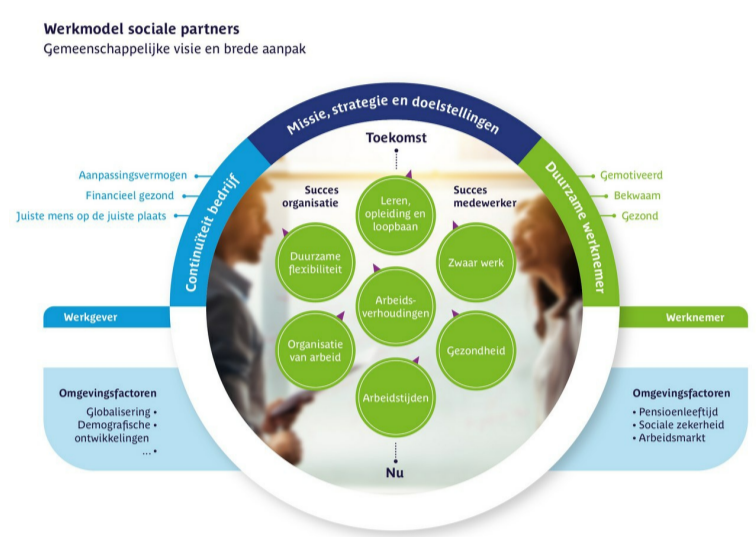
Duurzame inzetbaarheid is meer dan een trend – het is een structureel thema dat vraagt om een gezamenlijke aanpak tussen OR, werkgever en medewerkers. Als betrokkenen binnen de organisatie, vakbond, werkgeversvereniging of branche heb je een belangrijke rol in het stimuleren van gezond, veilig en toekomstbestendig werken. Maar hoe zet je dit als ondernemingsraad effectief op de agenda binnen jouw organisatie? Hoe zorg je dat dit een vast onderdeel wordt van het beleid? En hoe zou je als OR-trainer ondernemingsraden hiermee kunnen helpen?

[Lees verder](#)

### Data bekend van workshops Duurzame Inzetbaarheid

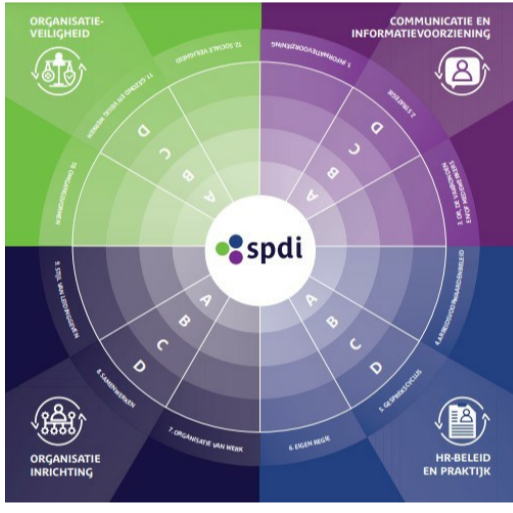
Werk jij binnen jouw organisatie aan duurzame inzetbaarheid en wil je medewerkers gezond, gemotiveerd en bekwaam aan het werk houden? Schrijf je dan in voor onze workshops! Tijdens deze interactieve leergang ontdek je hoe je de aanpak van sociale partners kunt toepassen voor jouw organisatie of sector.

In deze workshops werkt SPDI samen met jou aan het versterken van duurzame inzetbaarheid in jouw organisatie op basis van de SPDI-visie, tools en inzichten. Je krijgt praktische handvaten om direct aan de slag te gaan. Je kunt ervoor kiezen om één workshop te volgen of de hele reeks aan workshops, zodat jij aan het einde van de reeks zelf een SPDI-analyse en plan kunt maken ter verbetering van duurzame inzetbaarheid in jouw organisatie.



De data van de workshops zijn nu bekend. [Meld je snel aan!](#)

### DI in de praktijk: arbeidsverhoudingen zijn een essentieel onderdeel



Steeds meer organisaties hebben aandacht voor de inzetbaarheid van hun medewerkers. De ene organisatie is daar succesvoller in dan de andere. Arbeidsverhoudingen blijken daarin een belangrijke rol te spelen. Hoe komt dat? SPDI kan dit jaar nog één organisatie hier kosteloos bij helpen. Meld je snel aan!

[Lees verder en meld je aan](#)

### Doe mee met het SPDI netwerk voor projectleiders MDIEU subsidie



Werk jij aan een project met de subsidie Duurzame Inzetbaarheid? Speciaal voor jou en andere projectleiders bouwen we aan een netwerk waar je elkaar kunt versterken!

Wil jij weten wat je kan verwachten en wanneer de bijeenkomsten staan gepland?

[Lees dan snel verder en meld je aan](#)

### Agenda

27 MAART	Workshop SPDI werkmodel DI en thema Arbeidsverhoudingen 🕒 12:30 - 14:00 🌐 Online	22 MEI	OR training DI en de rol van de OR 🕒 09:30 - 12:00 🌐 CNV, Utrecht 🕒 13:00 - 16:30	22 SEPTEMBER	Bijeenkomst netwerk Projectleiders MDIEU-subsidie 🕒 13:30 - 15:30 🌐 Online
3 APRIL	Workshop SPDI werkmodel DI en thema Arbeidsverhoudingen 🕒 13:00 - 17:00 🌐 Utrecht	27 MEI	Workshop Arbeidstijden en Organisatie van werk 🕒 13:00 - 17:00 🌐 Utrecht	23 SEPTEMBER	Train de Trainer sessie: Duurzame inzetbaarheid voor OR-leden 🕒 09:30 - 12:00 🌐 Online
8 APRIL	Train de trainer bijeenkomst: Duurzame Inzetbaarheid voor OR-leden 🕒 13:00 - 16:30 🌐 CNV, Utrecht	12 JUNI	Workshop Arbeidstijden 🕒 12:30 - 14:00 🌐 Online	6 NOVEMBER	Workshop Leren, Opleiden en Ontwikkelen 🕒 13:00 - 17:00 🌐 Utrecht
13 MEI	Bijeenkomst netwerk Projectleiders MDIEU-subsidie 🕒 15:00 - 17:00 🌐 Online	18 SEPTEMBER	Workshop Gezondheid en Zwaar Werk 🕒 13:00 - 17:00 🌐 Utrecht	11 NOVEMBER	Workshop Leren, Opleiden en Ontwikkelen 🕒 12:30 - 14:00 🌐 Online
19 MEI	Workshop Organisatie van Werk 🕒 12:30 - 14:00 🌐 Online	22 SEPTEMBER	Workshop Gezondheid en Zwaar Werk 🕒 12:30 - 14:00 🌐 Online	1 DECEMBER	Bijeenkomst netwerk projectleiders MDIEU-subsidie 🕒 13:30 - 15:30 🌐 Online

SPDI Evenementen in 2025

Deze nieuwsbrief maandelijks in je mailbox?

[Meld je hier aan!](#)



Heb je vragen over een van de onderwerpen in deze nieuwsbrief, of wil je je afmelden, neem dan contact met ons op.

Stichting Sociale Partners samen vóór duurzame inzetbaarheid  
www.duurzaamaanhetwerk.nl  
Postbus 93050, 2509 AB Den Haag  
info@spdi-duurzaamaanhetwerk.nl



www.duurzaamaanhetwerk.nl



LinkedIn

Deze e-mail is verstuurd aan {{email}}. • Als je geen e-mails meer wilt ontvangen dan kun je je [hier afmelden](#). • Voeg [info@spdi-duurzaamaanhetwerk.nl](mailto:info@spdi-duurzaamaanhetwerk.nl) toe aan je adresboek voor een betere ontvangst.

